



Fiktivní hala

Skladová hala s kanceláři

Světelně technická dokumentace ke skladové hale, zázemí pro zaměstnance a osvětlení blízkého okolí budovy.

Objekt
Solight Holding, s.r.o.
Na Brně 1972
500 02 HRADEC KRÁLOVÉ

Titulní strana	1
Obsah	2
Kontakty	6
Seznam svítidel	7

Listy s údaji výrobků

Solight - WO18-W (1x LED)	8
Solight - WPH-100W-002 120deg (1x LED)	9
Solight - WPT-36W-001 (1x LED)	10
Solight - wm-50w-pp (1x LED)	11
Solight Holding s.r.o - WD114 LED Panel (1x LED)	12
Solight Holding s.r.o - WD126 LED Panel (1x LED)	13

Plocha 1

Exteriér 1

Popis	14
Shrnutí	15
Plán rozmístění svítidel	17
Seznam svítidel	20
Výpočtové objekty	21
Uživatelská úroveň (Exteriér 1) / Svislá intenzita osvětlení (adaptivní)	23

Plocha 1 - Budova 1

Poschodí 1

Seznam místností	24
Seznam svítidel	29
Výpočtové objekty	30

Plocha 1 - Budova 1 - Poschodí 1

Chodba

Popis	33
Shrnutí	34
Plán rozmístění svítidel	36
Seznam svítidel	38
Výpočtové objekty	39
Uživatelská úroveň (Chodba) / Svislá intenzita osvětlení (adaptivní)	41

Plocha 1 - Budova 1 - Poschodí 1

Kancelář

Popis	42
-------	----

Shrnutí	43
Plán rozmístění svítidel	45
Seznam svítidel	47
Výpočtové objekty	48
Uživatelská úroveň (Kancelář) / Svislá intenzita osvětlení (adaptivní)	52

Plocha 1 - Budova 1 - Poschodí 1

Kuchyňka

Popis	53
Shrnutí	54
Plán rozmístění svítidel	56
Seznam svítidel	59
Výpočtové objekty	60
Uživatelská úroveň (Kuchyňka) / Svislá intenzita osvětlení (adaptivní)	62

Plocha 1 - Budova 1 - Poschodí 1

Skladová hala

Popis	63
Shrnutí	64
Plán rozmístění svítidel	66
Seznam svítidel	69
Výpočtové objekty	70
Uživatelská úroveň (Skladová hala) / Svislá intenzita osvětlení (adaptivní)	72

Plocha 1 - Budova 1 - Poschodí 1

Sprchy muži

Shrnutí	73
Plán rozmístění svítidel	75
Seznam svítidel	77
Výpočtové objekty	78
Uživatelská úroveň (Sprchy muži) / Svislá intenzita osvětlení (adaptivní)	80

Plocha 1 - Budova 1 - Poschodí 1

Sprchy ženy

Shrnutí	81
Plán rozmístění svítidel	83
Seznam svítidel	85
Výpočtové objekty	86
Uživatelská úroveň (Sprchy ženy) / Svislá intenzita osvětlení (adaptivní)	88

Plocha 1 - Budova 1 - Poschodí 1

Šatna muži

Shrnutí	89
Plán rozmístění svítidel	91
Seznam svítidel	93
Výpočtové objekty	94
Uživatelská úroveň (Šatna muži) / Svislá intenzita osvětlení (adaptivní)	96

Plocha 1 - Budova 1 - Poschodí 1

Umývárna (Ženy + muži)

Shrnutí	97
Plán rozmístění svítidel	99
Seznam svítidel	101
Výpočtové objekty	102
Uživatelská úroveň (Umývárna (Ženy + muži)) / Svislá intenzita osvětlení (adaptivní)	104

Plocha 1 - Budova 1 - Poschodí 1

WC Muži 1

Shrnutí	105
Plán rozmístění svítidel	107
Seznam svítidel	109
Výpočtové objekty	110
Uživatelská úroveň (WC Muži 1) / Svislá intenzita osvětlení (adaptivní)	112

Plocha 1 - Budova 1 - Poschodí 1

WC Ženy 1

Shrnutí	113
Plán rozmístění svítidel	115
Seznam svítidel	117
Výpočtové objekty	118
Uživatelská úroveň (WC Ženy 1) / Svislá intenzita osvětlení (adaptivní)	120

Plocha 1 - Budova 1 - Poschodí 1

WC Ženy

Shrnutí	121
Plán rozmístění svítidel	123
Seznam svítidel	125
Výpočtové objekty	126

Fiktivní hala

Uživatelská úroveň (WC Ženy) / Svislá intenzita osvětlení (adaptivní)128

Slovníček129

Kontakty



Project manager
Pavel Kupčák

Solight Holding, s.r.o.
Na Brně 1972
500 02 HRADEC KRÁLOVÉ

T 111 222 333
F 888 666 222

Seznam svítidel

 $\Phi_{\text{celkový}}$

616596 lm

 $P_{\text{celkový}}$

5037.8 W

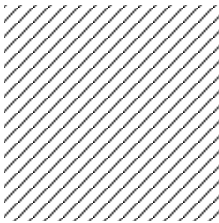
Světelný výtěžek

122.4 lm/W

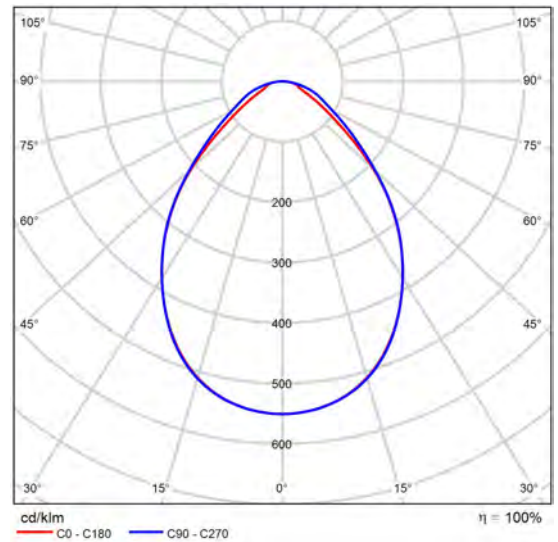
ks	Výrobce	C. výrobku	Název výrobku	P	Φ	Světelný výtěžek
12	Solight		WPT-36W-001	35.0 W	4410 lm	126.0 lm/W
14	Solight		wm-50w-pp	50.0 W	6494 lm	129.9 lm/W
28	Solight	HD-HB04-100W	WPH-100W-002 120deg	100.0 W	13765 lm	137.7 lm/W
24	Solight Holding s.r.o	WD114	WD114 LED Panel	12.2 W	881 lm	72.2 lm/W
14	Solight Holding s.r.o	WD126	WD126 LED Panel	22.5 W	1670 lm	74.2 lm/W
12	Solight	WO18-W	WO18-W	42.5 W	3568 lm	84.0 lm/W

Datový list výrobku

Solight WO18-W



C. výrobku	WO18-W
P	42.5 W
Φžárovka	3568 lm
Φsvítidlo	3568 lm
η	100.00 %
Světelný výtěžek	84.0 lm/W
CCT	4000 K
CRI	80



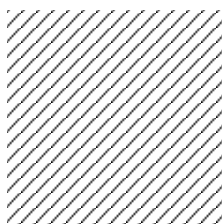
Polární LDC

Vyhodnocení oslnění dle UGR													
z	Strop	70	70	50	50	30	70	70	50	50	30	30	
z	Stěny	50	30	50	30	30	50	30	50	30	50	30	
z	Podlaha	20	20	20	20	20	20	20	20	20	20	20	
Velikost místnosti	X	Směr pohledu napříč k ose lampy						Podélný směr pohledu k ose lampy					
	Y												
2H	2H	14.7	15.9	15.0	16.1	16.3	14.7	15.9	15.0	16.1	16.3		
	3H	15.3	16.3	15.6	16.6	16.8	15.6	16.6	15.9	16.9	17.1		
	4H	15.6	16.6	15.9	16.8	17.1	16.1	17.1	16.4	17.4	17.6		
	6H	15.9	16.8	16.3	17.1	17.4	16.6	17.5	16.9	17.8	18.1		
	8H	16.1	16.9	16.4	17.2	17.6	16.7	17.6	17.1	17.9	18.2		
12H	16.1	17.0	16.5	17.3	17.6	16.8	17.6	17.1	17.9	18.3			
4H	2H	15.0	16.0	15.3	16.3	16.5	15.0	15.9	15.3	16.2	16.5		
	3H	16.0	16.8	16.3	17.1	17.4	15.9	16.7	16.3	17.0	17.4		
	4H	16.5	17.3	16.9	17.6	18.0	16.6	17.3	17.0	17.7	18.0		
	6H	17.1	17.7	17.5	18.1	18.5	17.2	17.9	17.7	18.3	18.7		
	8H	17.3	17.9	17.7	18.3	18.7	17.5	18.1	17.9	18.5	18.9		
12H	17.4	17.9	17.8	18.4	18.8	17.6	18.2	18.1	18.6	19.0			
6H	4H	16.8	17.4	17.2	17.8	18.2	16.8	17.4	17.2	17.8	18.2		
	6H	17.5	18.0	18.0	18.4	18.9	17.6	18.1	18.1	18.5	19.0		
	8H	17.8	18.3	18.3	18.7	19.2	17.9	18.4	18.4	18.8	19.3		
	12H	18.0	18.4	18.5	18.9	19.4	18.2	18.5	18.7	19.0	19.5		
	12H	16.8	17.3	17.2	17.7	18.2	16.8	17.4	17.3	17.8	18.2		
6H	17.6	18.0	18.0	18.5	18.9	17.7	18.1	18.2	18.6	19.0			
8H	17.9	18.3	18.4	18.8	19.3	18.1	18.4	18.6	18.9	19.4			
Variace polohy pozorovatele pro vzdálenosti svítidel S													
S = 1.0H		+0.3 / -0.5						+0.3 / -0.4					
S = 1.5H		+0.6 / -1.1						+0.7 / -0.8					
S = 2.0H		+1.3 / -1.8						+1.5 / -1.4					
Standardní tabulka		BK04						BK05					
Korekturní sčítanec		-0.1						0.5					
Korigované osňovací indice, vztažené na 3568lm Celkový světelný tok													

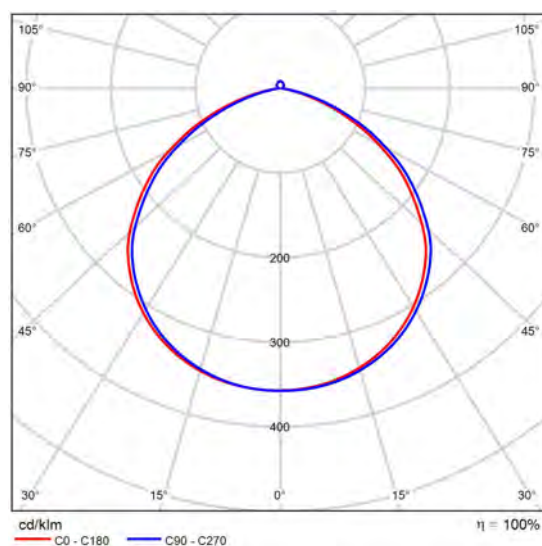
UGR diagram (SHR: 0.25)

Datový list výrobku

Solight WPH-100W-002 120deg



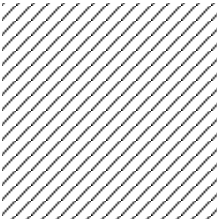
C. výrobku	HD-HB04-100W
P	100.0 W
Φ Žárovka	13766 lm
Φ Svítilno	13765 lm
η	100.00 %
Světelný výtěžek	137.7 lm/W
CCT	5000 K
CRI	84



Polární LDC

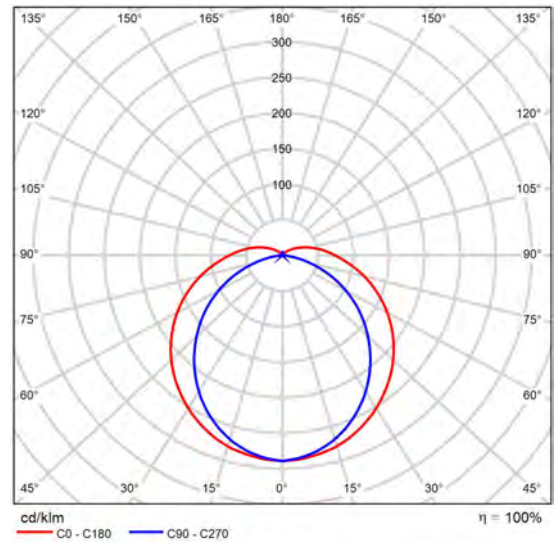
Datový list výrobku

Solight WPT-36W-001



C. výrobku

P	35.0 W
Φ _{žárovka}	4413 lm
Φ _{svítidlo}	4410 lm
η	99.92 %
Světelný výtěžek	126.0 lm/W
CCT	4800 K
CRI	83



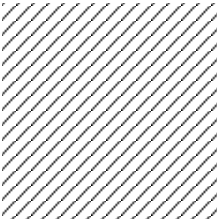
Polární LDC

Vyhodnocení oslnění dle UGR												
z	Strop	70	70	50	50	30	70	70	50	50	30	30
z	Stěny	50	30	50	30	30	50	30	50	30	50	30
z	Podlaha	20	20	20	20	20	20	20	20	20	20	20
Velikost místnosti	X	Směr pohledu napříč k ose lampy					Podélný směr pohledu k ose lampy					
	Y											
2H	2H	20.0	21.4	20.4	21.8	22.1	19.4	20.8	19.9	21.2	21.6	
	3H	22.0	23.2	22.4	23.6	24.0	20.9	22.2	21.4	22.6	23.0	
	4H	22.9	24.1	23.4	24.5	25.0	21.5	22.6	21.9	23.1	23.5	
	6H	23.9	25.0	24.3	25.4	25.9	21.8	22.9	22.3	23.3	23.8	
	8H	24.3	25.4	24.8	25.8	26.3	21.9	22.9	22.4	23.4	23.9	
12H	24.7	25.7	25.2	26.2	26.7	21.9	22.9	22.4	23.4	23.9		
4H	2H	20.7	21.8	21.1	22.2	22.7	20.2	21.4	20.6	21.8	22.2	
	3H	22.8	23.8	23.3	24.3	24.8	21.8	22.8	22.3	23.3	23.8	
	4H	23.9	24.8	24.4	25.3	25.8	22.5	23.4	23.0	23.9	24.4	
	6H	25.0	25.8	25.5	26.3	26.9	23.1	23.9	23.6	24.4	24.9	
	8H	25.5	26.3	26.1	26.8	27.4	23.2	24.0	23.8	24.5	25.1	
12H	26.0	26.7	26.6	27.3	27.9	23.3	24.0	23.9	24.6	25.1		
6H	4H	24.2	25.0	24.8	25.5	26.1	23.0	23.8	23.6	24.3	24.9	
	6H	25.5	26.1	26.1	26.7	27.3	23.7	24.4	24.3	24.9	25.5	
	8H	26.2	26.7	26.8	27.3	27.9	24.0	24.6	24.6	25.2	25.8	
	12H	26.8	27.3	27.4	27.9	28.6	24.3	24.7	24.9	25.3	26.0	
	12H	24.2	24.9	24.8	25.5	26.1	23.1	23.8	23.7	24.4	24.9	
6H	25.6	26.2	26.2	26.7	27.4	24.0	24.5	24.5	25.1	25.7		
8H	26.3	26.8	26.9	27.4	28.1	24.3	24.8	24.9	25.4	26.1		
Variace polohy pozorovatele pro vzdálenosti svítidel S												
S = 1.0H		+0.1 / -0.1					+0.1 / -0.2					
S = 1.5H		+0.2 / -0.2					+0.2 / -0.4					
S = 2.0H		+0.3 / -0.3					+0.4 / -0.8					
Standardní tabulka		BK09					BK06					
Korekturní sčítanec		10.2					7.0					
Korigované osňovací indexy, vztaženy na 4413lm Celkový světelný tok												

UGR diagram (SHR: 0.25)

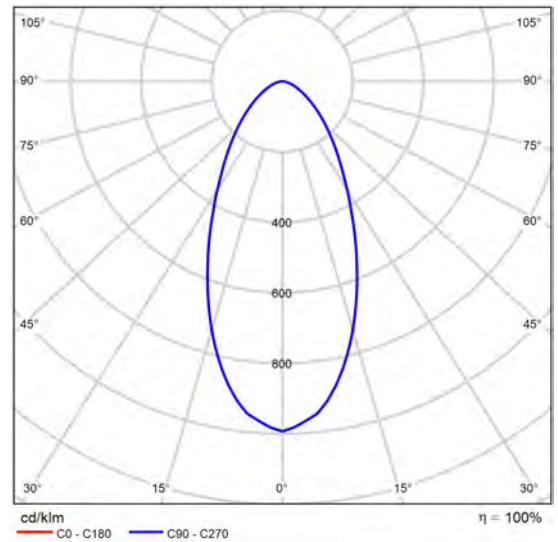
Datový list výrobku

Solight wm-50w-pp



C. výrobku

P	50.0 W
ΦŽárovka	6500 lm
Φsvětídl	6494 lm
η	99.91 %
Světelný výtěžek	129.9 lm/W
CCT	5000 K
CRI	70



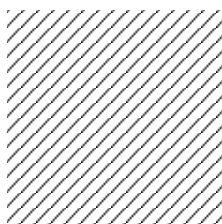
Polární LDC

Vyhodnocení oslnění dle UGR												
z	Strop	70	70	50	50	30	70	70	50	50	30	
z	Stěny	50	30	50	30	30	50	30	50	30	30	
z	Podlaha	20	20	20	20	20	20	20	20	20	20	
Velikost místnosti	X	Y	Směr pohledu napříč k ose lampy				Podélný směr pohledu k ose lampy					
2H	2H	2H	20.9	22.0	21.2	22.2	22.4	20.9	22.0	21.2	22.2	22.4
	3H	3H	21.6	22.5	21.9	22.8	23.0	21.6	22.5	21.9	22.8	23.0
	4H	4H	21.8	22.7	22.2	23.0	23.3	21.8	22.7	22.2	23.0	23.3
	6H	6H	22.0	22.8	22.3	23.1	23.4	22.0	22.8	22.3	23.1	23.4
	8H	8H	22.0	22.8	22.4	23.1	23.4	22.0	22.8	22.4	23.1	23.4
	12H	12H	22.0	22.8	22.4	23.1	23.4	22.0	22.8	22.4	23.1	23.4
4H	2H	2H	21.2	22.1	21.6	22.4	22.7	21.2	22.1	21.6	22.4	22.7
	3H	3H	22.1	22.8	22.4	23.1	23.5	22.1	22.8	22.4	23.1	23.5
	4H	4H	22.4	23.1	22.8	23.4	23.8	22.4	23.1	22.8	23.4	23.8
	6H	6H	22.7	23.2	23.1	23.6	24.0	22.7	23.2	23.1	23.6	24.0
	8H	8H	22.7	23.3	23.1	23.6	24.1	22.7	23.3	23.1	23.6	24.1
	12H	12H	22.7	23.2	23.2	23.6	24.1	22.7	23.2	23.2	23.6	24.1
6H	4H	4H	22.5	23.1	22.9	23.5	23.9	22.5	23.1	22.9	23.5	23.9
	6H	6H	22.8	23.3	23.3	23.7	24.2	22.8	23.3	23.3	23.7	24.2
	8H	8H	22.9	23.3	23.4	23.8	24.3	22.9	23.3	23.4	23.8	24.3
	12H	12H	23.0	23.3	23.5	23.8	24.3	23.0	23.3	23.5	23.8	24.3
12H	4H	4H	22.5	23.0	22.9	23.4	23.8	22.5	23.0	22.9	23.4	23.8
	6H	6H	22.9	23.2	23.3	23.7	24.2	22.9	23.2	23.3	23.7	24.2
	8H	8H	23.0	23.3	23.5	23.8	24.3	23.0	23.3	23.5	23.8	24.3
Variance polohy pozorovatele pro vzdálenosti svítidel S												
S = 1.0H			+0.4 / -0.6				+0.4 / -0.6					
S = 1.5H			+0.8 / -1.2				+0.8 / -1.2					
S = 2.0H			+1.7 / -1.8				+1.7 / -1.8					
Standardní tabulka			BK03				BK03					
Korekturní sčítanec			5.1				5.1					
Korigované osňovací indexy, vztažené na 6500lm Celkový světelný tok												

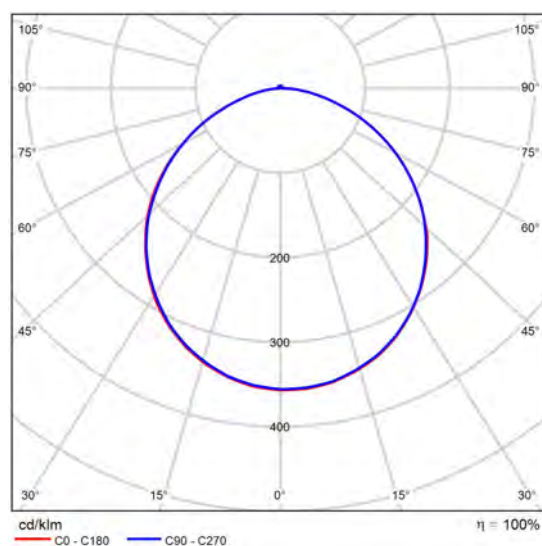
UGR diagram (SHR: 0.25)

Datový list výrobku

Solight Holding s.r.o WD114 LED Panel



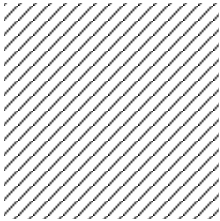
C. výrobku	WD114
P	12.2 W
Φ Žárovka	882 lm
Φ Svítilidlo	881 lm
η	99.88 %
Světelný výtěžek	72.2 lm/W
CCT	3000 K
CRI	80



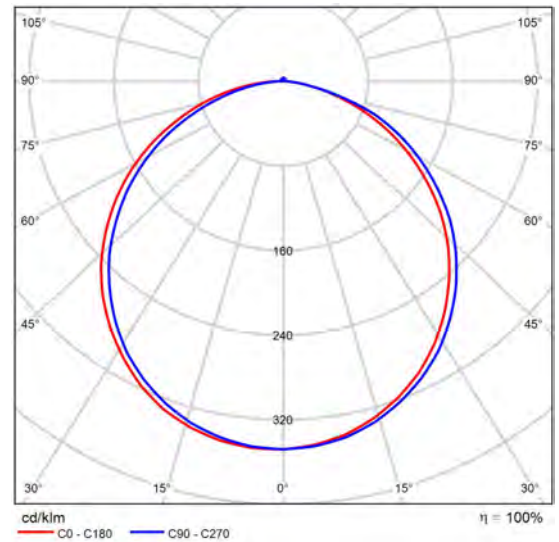
Polární LDC

Datový list výrobku

Solight Holding s.r.o WD126 LED Panel



C. výrobku	WD126
P	22.5 W
Φ Žárovka	1672 lm
Φ Svítidlo	1670 lm
η	99.89 %
Světelný výtěžek	74.2 lm/W
CCT	4000 K
CRI	80



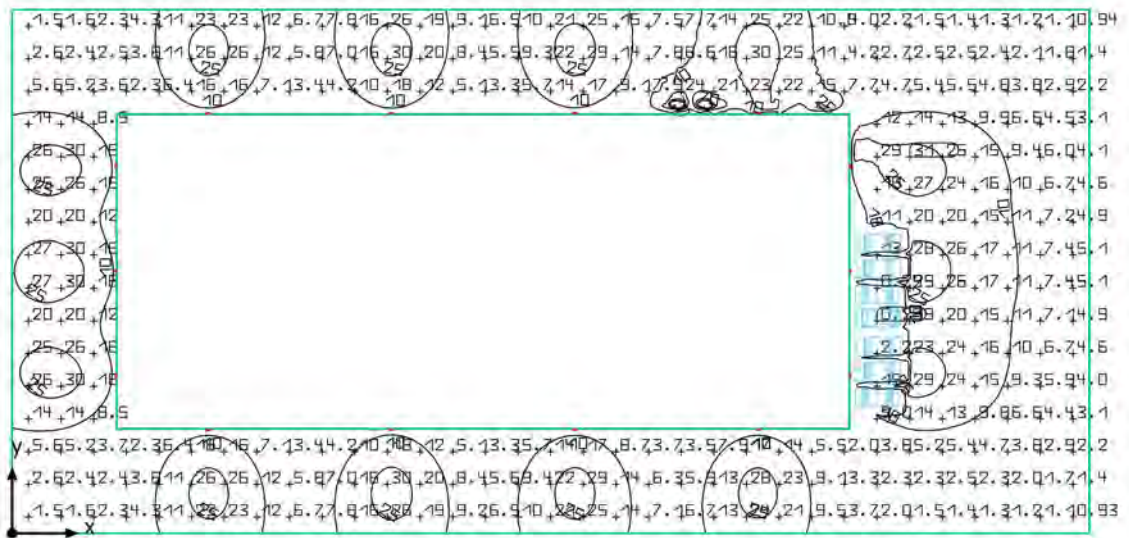
Polární LDC



Exteriér

Pro osvětlení exteriéru jsou použity 50W reflektory, které jsou umístěny po obvodu budovy. Parkoviště lze doplnit pouličními lampami.

Exteriér 1
Shrnutí



Exteriér 1

Shrnutí

Výsledky

	Velikost	Vypočítáno	Pož.	Kontrola
Uživatelská úroveň	Ě	11.1 lx	≥ 10.0 lx	✓
	g ₁	0.014	-	-
Velikosti spotřeby	Spotřeba	5950 - 6150 kWh/a	max. 106650 kWh/a	✓
Specifický příkon	Místnost	0.23 W/m ²	-	-
		2.07 W/m ² /100 lx	-	-

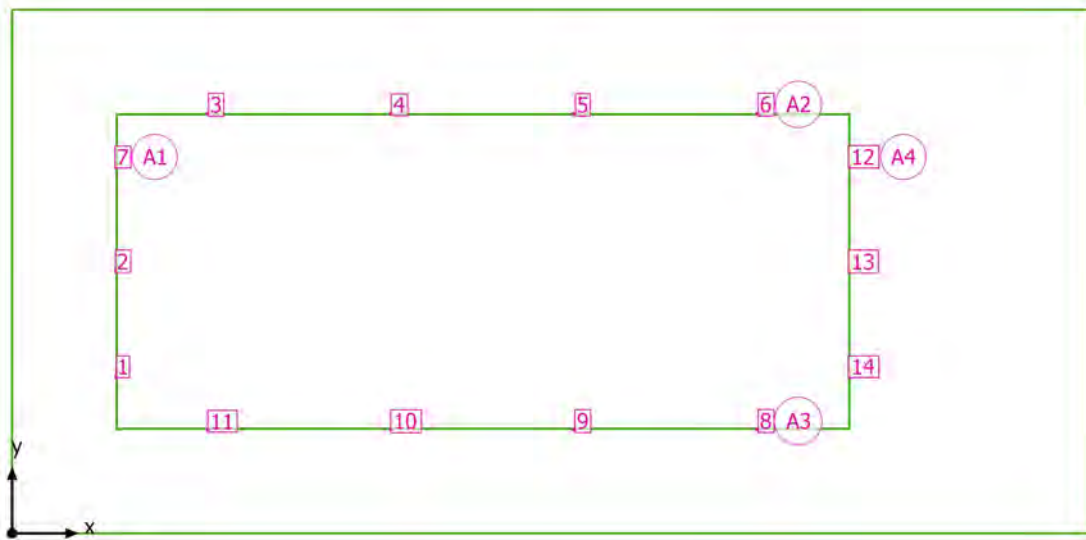
Užitný profil: Parkoviště, Střední objem přepravy, např. parkoviště u obchodních domů, úřednické budovy, továrny, sportovní zařízení a víceúčelové haly

Seznam svítidel

ks	Výrobce	C. výrobku	Název výrobku	P	Φ	Světelný výtěžek
14	Solight		wm-50w-pp	50.0 W	6494 lm	129.9 lm/W

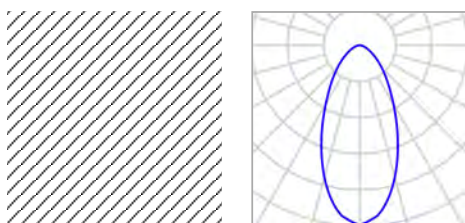
Exteriér 1

Plán rozmístění svítidel



Exteriér 1

Plán rozmístění svítidel



Výrobce	Solight
C. výrobku	
Název výrobku	wm-50w-pp

3 x Solight wm-50w-pp

Typ	Uspořádání čar	X	Y	Montážní výška	Svítilo
1. svítidlo (X/Y/Z)	9.955 m / 15.000 m / 7.000 m	9.955 m	15.000 m	7.000 m	1
Směr X	3 ks, Střed - střed, 10.000 m	9.955 m	25.000 m	7.000 m	2
		9.955 m	35.000 m	7.000 m	7
Umístění	A1				

4 x Solight wm-50w-pp

Typ	Uspořádání čar	X	Y	Montážní výška	Svítilo
1. svítidlo (X/Y/Z)	18.754 m / 40.043 m / 7.000 m	18.754 m	40.043 m	7.000 m	3
Směr X	4 ks, Střed - střed, 17.508 m	36.261 m	40.054 m	7.000 m	4
		53.769 m	40.066 m	7.000 m	5
		71.276 m	40.077 m	7.000 m	6
Umístění	A2				

4 x Solight wm-50w-pp

Typ	Uspořádání čar	X	Y	Montážní výška	Svítilo

Exteriér 1

Plán rozmístění svítidel

1. svítidlo (X/Y/Z)	71.276 m / 9.955 m / 7.000 m	X	Y	Montážní výška	Svítidlo
Směr X	4 ks, Střed - střed, 17.508 m	71.276 m	9.955 m	7.000 m	8
		53.769 m	9.944 m	7.000 m	9
Umístění	A3	36.261 m	9.932 m	7.000 m	10
		18.754 m	9.921 m	7.000 m	11

3 x Solight wm-50w-pp

Typ	Uspořádání čar	X	Y	Montážní výška	Svítidlo
1. svítidlo (X/Y/Z)	80.045 m / 35.000 m / 7.000 m	80.045 m	35.000 m	7.000 m	12
Směr X	3 ks, Střed - střed, 10.000 m	80.045 m	25.000 m	7.000 m	13
Umístění	A4	80.045 m	15.000 m	7.000 m	14

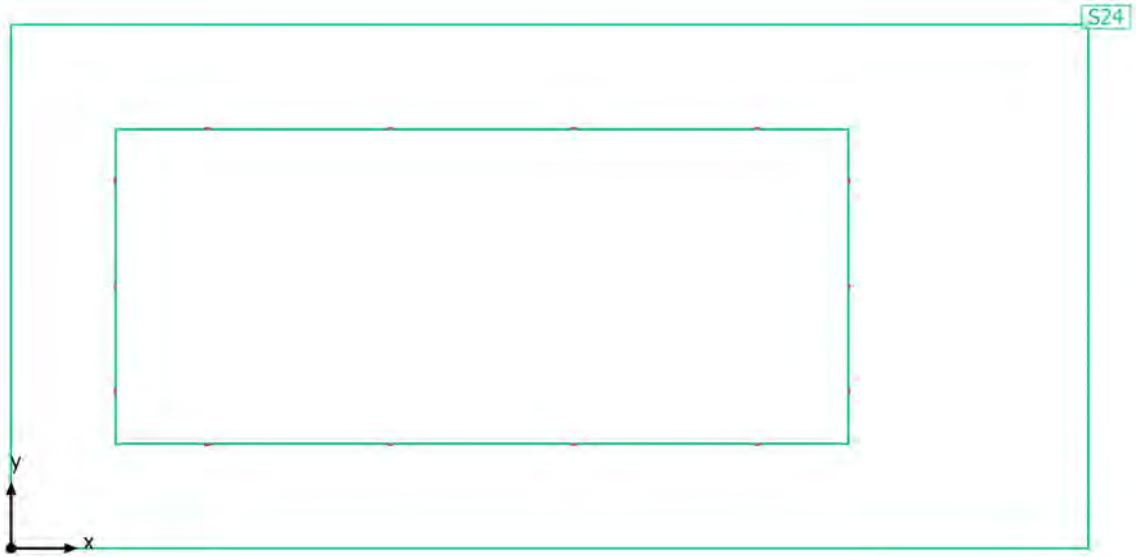
Exteriér 1

Seznam svítidel $\Phi_{\text{celkový}}$
90916 lm $P_{\text{celkový}}$
700.0 WSvětelný výtěžek
129.9 lm/W

ks	Výrobce	C. výrobku	Název výrobku	P	Φ	Světelný výtěžek
14	Solight		wm-50w-pp	50.0 W	6494 lm	129.9 lm/W

Exteriér 1

Výpočtové objekty



Exteriér 1

Výpočtové objekty

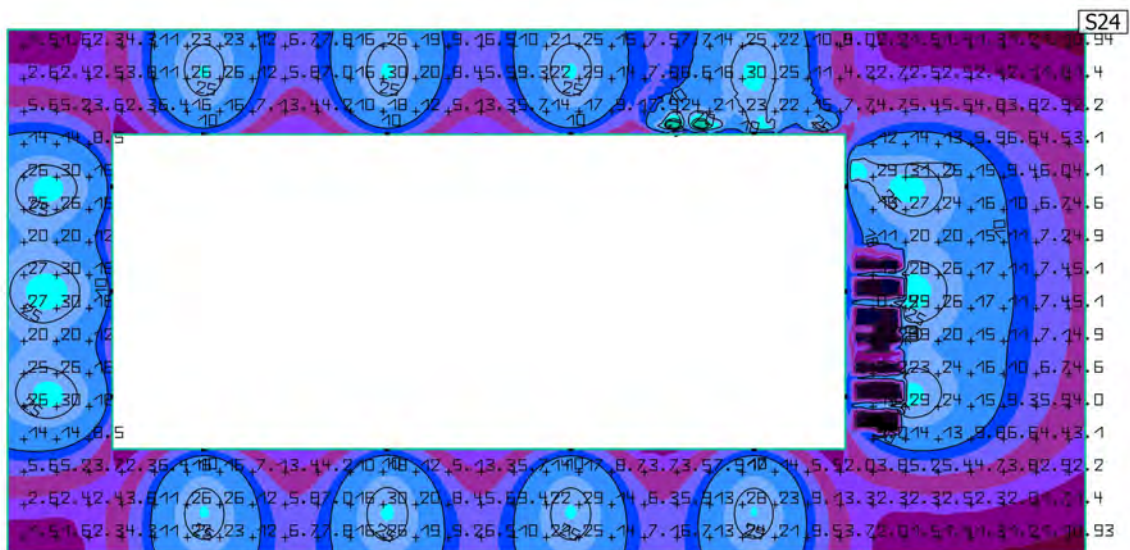
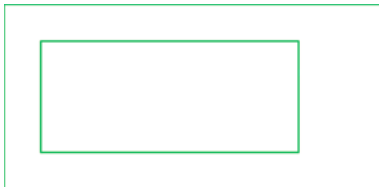
Použité roviny

Vlastnosti	\bar{E} (Pož.)	E_{min}	E_{max}	g_1	g_2	Index
Uživatelská úroveň (Exteriér 1) Svislá intenzita osvětlení (adaptivní) Výška: 0.000 m, Okrajová zóna: 0.000 m	11.1 lx (≥ 10.0 lx) ✓	0.16 lx	71.4 lx	0.014	0.002	S24

Užitný profil: Parkoviště, Střední objem přepravy, např. parkoviště u obchodních domů, úřednické budovy, továrny, sportovní zařízení a víceúčelové haly

Exteriér 1

Uživatelská úroveň (Exteriér 1)

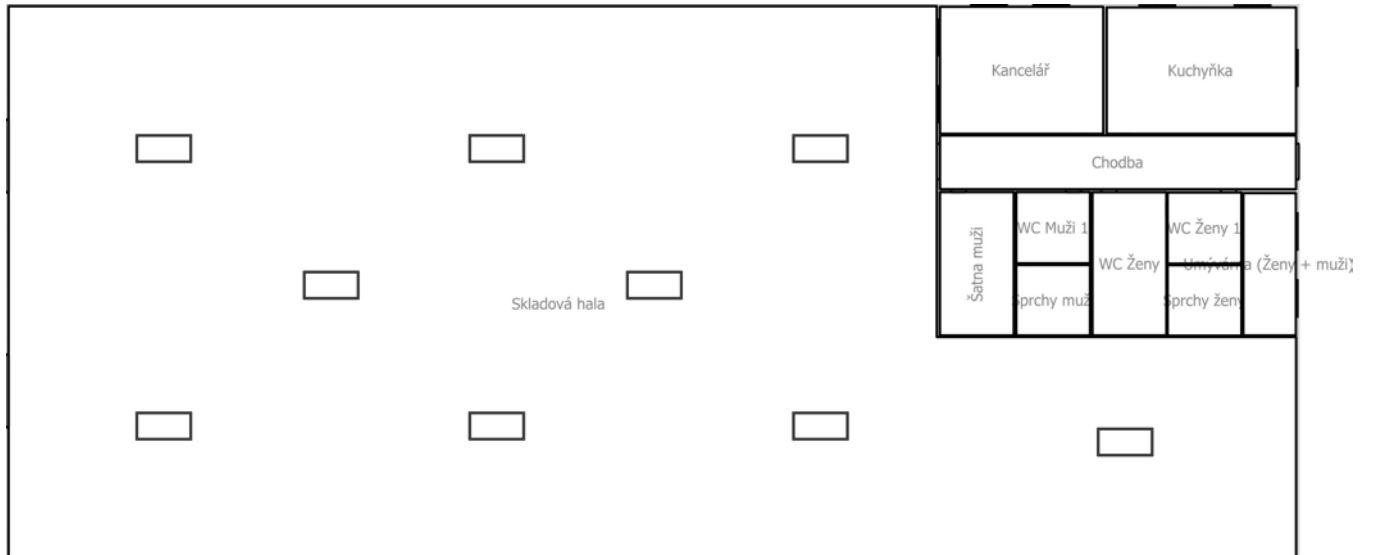


Vlastnosti	\bar{E} (Pož.)	E_{min}	E_{max}	g_1	g_2	Index
Uživatelská úroveň (Exteriér 1)	11.1 lx	0.16 lx	71.4 lx	0.014	0.002	S24
Svislá intenzita osvětlení (adaptivní)	(≥ 10.0 lx)					
Výška: 0.000 m, Okrajová zóna: 0.000 m	✓					

Užitný profil: Parkoviště, Střední objem přepravy, např. parkoviště u obchodních domů, úřednické budovy, továrny, sportovní zařízení a víceúčelové haly

Budova 1 · Poschodí 1

Seznam místností



Budova 1 · Poschodí 1

Seznam místností

Chodba

$P_{\text{celkový}}$ 135.0 W	$A_{\text{Místnost}}$ 56.15 m ²	Specifický příkon 2.40 W/m ² = 1.89 W/m ² /100 lx (Místnost)	$\bar{E}_{\text{horizontální (Uživatelská úroveň)}}$ 127 lx
---------------------------------	---	--	--

ks	Výrobce	C. výrobku	Název výrobku	P	$\Phi_{\text{světlo}}$
6	Solight Holding s.r.o	WD126	WD126 LED Panel	22.5 W	1670 lm

Kancelář

$P_{\text{celkový}}$ 510.0 W	$A_{\text{Místnost}}$ 60.74 m ²	Specifický příkon 8.40 W/m ² = 1.56 W/m ² /100 lx (Místnost)	$\bar{E}_{\text{horizontální (Uživatelská úroveň)}}$ 537 lx
---------------------------------	---	--	--

ks	Výrobce	C. výrobku	Název výrobku	P	$\Phi_{\text{světlo}}$
12	Solight	WO18-W	WO18-W	42.5 W	3568 lm

Kuchyňka

$P_{\text{celkový}}$ 292.8 W	$A_{\text{Místnost}}$ 70.16 m ²	Specifický příkon 4.17 W/m ² = 1.93 W/m ² /100 lx (Místnost)	$\bar{E}_{\text{horizontální (Uživatelská úroveň)}}$ 216 lx
---------------------------------	---	--	--

ks	Výrobce	C. výrobku	Název výrobku	P	$\Phi_{\text{světlo}}$
24	Solight Holding s.r.o	WD114	WD114 LED Panel	12.2 W	881 lm

Budova 1 · Poschodí 1

Seznam místností

Skladová hala

P_{celkový} 2800.0 W	A_{Místnost} 1728.08 m ²	Specifický příkon 1.62 W/m ² = 1.08 W/m ² /100 lx (Místnost)	Ě_{horizontální (Uživatelská úroveň)} 150 lx
--	---	--	--

ks	Výrobce	C. výrobku	Název výrobku	P	Φ _{Svítilno}
28	Solight	HD-HB04-100W	WPH-100W-002 120deg	100.0 W	13765 lm

Sprchy muži

P_{celkový} 70.0 W	A_{Místnost} 15.24 m ²	Specifický příkon 4.59 W/m ² = 1.44 W/m ² /100 lx (Místnost)	Ě_{horizontální (Uživatelská úroveň)} 319 lx
--------------------------------------	---	--	--

ks	Výrobce	C. výrobku	Název výrobku	P	Φ _{Svítilno}
2	Solight		WPT-36W-001	35.0 W	4410 lm

Sprchy ženy

P_{celkový} 70.0 W	A_{Místnost} 15.24 m ²	Specifický příkon 4.59 W/m ² = 1.44 W/m ² /100 lx (Místnost)	Ě_{horizontální (Uživatelská úroveň)} 318 lx
--------------------------------------	---	--	--

ks	Výrobce	C. výrobku	Název výrobku	P	Φ _{Svítilno}
2	Solight		WPT-36W-001	35.0 W	4410 lm

Budova 1 · Poschodí 1

Seznam místností

Šatna muži

$P_{\text{celkový}}$
105.0 W

$A_{\text{Místnost}}$
30.99 m²

Specifický příkon
3.39 W/m² = 1.26 W/m²/100 lx (Místnost)

$\bar{E}_{\text{horizontální (Uživatelská úroveň)}}$
269 lx

ks	Výrobce	C. výrobku	Název výrobku	P	$\Phi_{\text{světlo}}$
3	Solight		WPT-36W-001	35.0 W	4410 lm

Umývárna (Ženy + muži)

$P_{\text{celkový}}$
70.0 W

$A_{\text{Místnost}}$
21.95 m²

Specifický příkon
3.19 W/m² = 1.42 W/m²/100 lx (Místnost)

$\bar{E}_{\text{horizontální (Uživatelská úroveň)}}$
224 lx

ks	Výrobce	C. výrobku	Název výrobku	P	$\Phi_{\text{světlo}}$
2	Solight		WPT-36W-001	35.0 W	4410 lm

WC Muži 1

$P_{\text{celkový}}$
90.0 W

$A_{\text{Místnost}}$
15.39 m²

Specifický příkon
5.85 W/m² = 2.35 W/m²/100 lx (Místnost)

$\bar{E}_{\text{horizontální (Uživatelská úroveň)}}$
248 lx

ks	Výrobce	C. výrobku	Název výrobku	P	$\Phi_{\text{světlo}}$
4	Solight Holding s.r.o	WD126	WD126 LED Panel	22.5 W	1670 lm

Budova 1 · Poschodí 1

Seznam místností

WC Ženy 1

$P_{\text{celkový}}$
90.0 W

$A_{\text{Místnost}}$
15.38 m²

Specifický příkon
5.85 W/m² = 2.35 W/m²/100 lx (Místnost)

$\bar{E}_{\text{horizontální (Uživatelská úroveň)}}$
249 lx

ks	Výrobce	C. výrobku	Název výrobku	P	$\Phi_{\text{světlo}}$
4	Solight Holding s.r.o	WD126	WD126 LED Panel	22.5 W	1670 lm

WC Ženy

$P_{\text{celkový}}$
105.0 W

$A_{\text{Místnost}}$
31.00 m²

Specifický příkon
3.39 W/m² = 1.26 W/m²/100 lx (Místnost)

$\bar{E}_{\text{horizontální (Uživatelská úroveň)}}$
268 lx

ks	Výrobce	C. výrobku	Název výrobku	P	$\Phi_{\text{světlo}}$
3	Solight		WPT-36W-001	35.0 W	4410 lm

Budova 1 · Poschodí 1

Seznam svítidel

$\Phi_{\text{celkový}}$
525680 lm

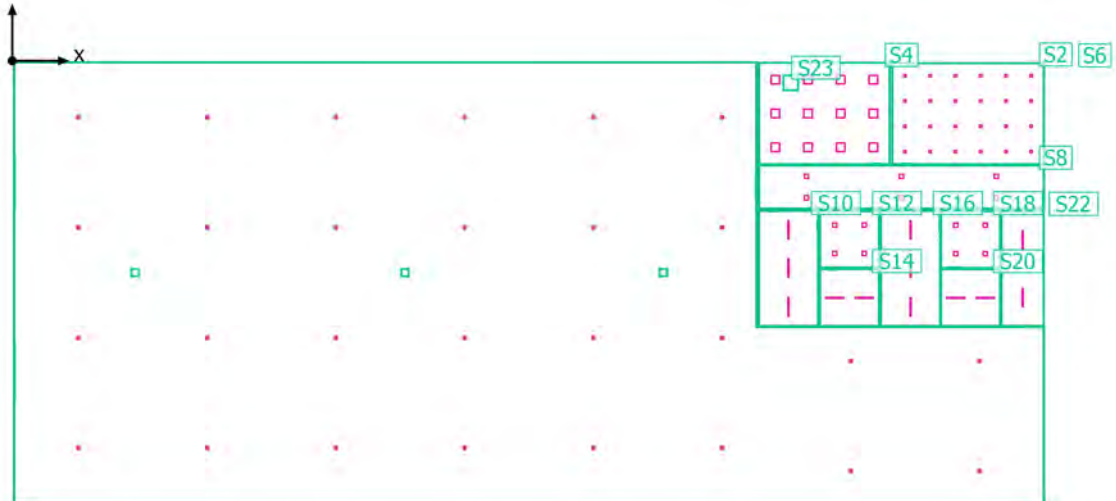
$P_{\text{celkový}}$
4337.8 W

Světelný výtěžek
121.2 lm/W

ks	Výrobce	C. výrobku	Název výrobku	P	Φ	Světelný výtěžek
12	Solight		WPT-36W-001	35.0 W	4410 lm	126.0 lm/W
28	Solight	HD-HB04-100W	WPH-100W-002 120deg	100.0 W	13765 lm	137.7 lm/W
24	Solight Holding s.r.o	WD114	WD114 LED Panel	12.2 W	881 lm	72.2 lm/W
14	Solight Holding s.r.o	WD126	WD126 LED Panel	22.5 W	1670 lm	74.2 lm/W
12	Solight	WO18-W	WO18-W	42.5 W	3568 lm	84.0 lm/W

Budova 1 · Poschodí 1

Výpočtové objekty



Budova 1 · Poschodí 1

Výpočtové objekty

Použité roviny

Vlastnosti	Ě (Pož.)	E _{min}	E _{max}	g ₁	g ₂	Index
Uživatelská úroveň (Skladová hala) Svislá intenzita osvětlení (adaptivní) Výška: 0.800 m, Okrajová zóna: 0.000 m	150 lx (≥ 100 lx) ✓	78.3 lx	252 lx	0.52	0.31	S2
Uživatelská úroveň (Kancelář) Svislá intenzita osvětlení (adaptivní) Výška: 0.800 m, Okrajová zóna: 0.000 m	537 lx (≥ 500 lx) ✓	219 lx	754 lx	0.41	0.29	S4
Uživatelská úroveň (Kuchyňka) Svislá intenzita osvětlení (adaptivní) Výška: 0.800 m, Okrajová zóna: 0.000 m	216 lx (≥ 200 lx) ✓	104 lx	260 lx	0.48	0.40	S6
Uživatelská úroveň (Chodba) Svislá intenzita osvětlení (adaptivní) Výška: 0.800 m, Okrajová zóna: 0.000 m	127 lx (≥ 100 lx) ✓	30.9 lx	343 lx	0.24	0.090	S8
Uživatelská úroveň (Šatna muži) Svislá intenzita osvětlení (adaptivní) Výška: 0.800 m, Okrajová zóna: 0.000 m	269 lx (≥ 200 lx) ✓	115 lx	453 lx	0.43	0.25	S10
Uživatelská úroveň (WC Muži 1) Svislá intenzita osvětlení (adaptivní) Výška: 0.800 m, Okrajová zóna: 0.000 m	248 lx (≥ 200 lx) ✓	140 lx	301 lx	0.56	0.47	S12
Uživatelská úroveň (Sprchy muži) Svislá intenzita osvětlení (adaptivní) Výška: 0.800 m, Okrajová zóna: 0.000 m	319 lx (≥ 200 lx) ✓	146 lx	494 lx	0.46	0.30	S14
Uživatelská úroveň (WC Ženy) Svislá intenzita osvětlení (adaptivní) Výška: 0.800 m, Okrajová zóna: 0.000 m	268 lx (≥ 200 lx) ✓	114 lx	457 lx	0.43	0.25	S16
Uživatelská úroveň (WC Ženy 1) Svislá intenzita osvětlení (adaptivní) Výška: 0.800 m, Okrajová zóna: 0.000 m	249 lx (≥ 200 lx) ✓	141 lx	305 lx	0.57	0.46	S18
Uživatelská úroveň (Sprchy ženy) Svislá intenzita osvětlení (adaptivní) Výška: 0.800 m, Okrajová zóna: 0.000 m	318 lx (≥ 200 lx) ✓	143 lx	498 lx	0.45	0.29	S20
Uživatelská úroveň (Umývárna (Ženy + muži)) Svislá intenzita osvětlení (adaptivní) Výška: 0.800 m, Okrajová zóna: 0.000 m	224 lx (≥ 200 lx) ✓	101 lx	403 lx	0.45	0.25	S22

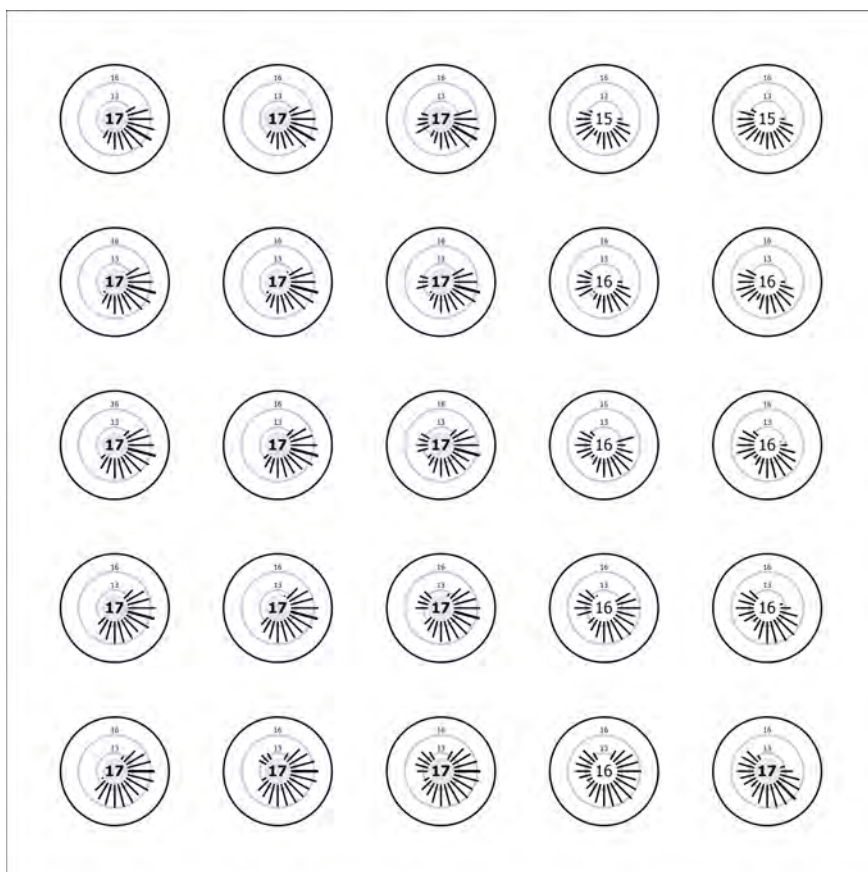
Budova 1 · Poschodí 1

Výpočtové objekty

Výpočtová plocha 1 (UGR)

Největší oslnění při 330°

max	17.1
Pož.	≤19.0
Rozsah zorného úhlu	0° - 360°
Délka kroku	15°
Výška	0.800 m
Index	S23



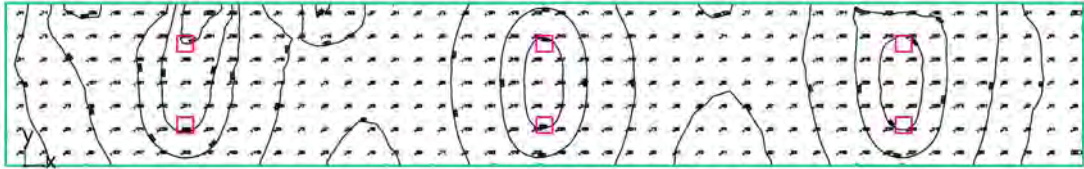


Budova 1 · Poschodí 1 · Chodba

Popis

Budova 1 · Poschodí 1 · Chodba

Shrnutí



Budova 1 · Poschodí 1 · Chodba

Shrnutí

Výsledky

	Velikost	Vypočítáno	Pož.	Kontrola
Uživatelská úroveň	Ě	127 lx	≥ 100 lx	✓
	g ₁	0,24	-	-
Velikosti spotřeby	Spotřeba	260 kWh/a	max. 2000 kWh/a	✓
Specifický příkon	Místnost	2,40 W/m ²	-	-
		1,89 W/m ² /100 lx	-	-

Užitný profil: Veřejné prostory - všeobecné prostory, Vstupní haly

Seznam svítidel

ks	Výrobce	C. výrobku	Název výrobku	P	Φ	Světelný výtěžek
6	Solight Holding s.r.o	WD126	WD126 LED Panel	22,5 W	1670 lm	74,2 lm/W

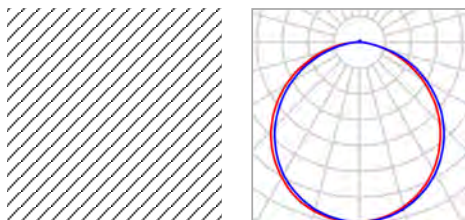
Budova 1 · Poschodí 1 · Chodba

Plán rozmístění svítidel



Budova 1 · Poschodí 1 · Chodba

Plán rozmístění svítidel



Výrobce	Solight Holding s.r.o
C. výrobku	WD126
Název výrobku	WD126 LED Panel

6 x Solight Holding s.r.o WD126 LED Panel

Typ	Umístění pole	X	Y	Montážní výška	Svítilo
1. svítidlo (X/Y/Z)	2.868 m / 0.728 m / 2.500 m	2.868 m	0.728 m	2.500 m	1
Směr X	3 ks, Střed - střed, 6.429 m	9.297 m	0.728 m	2.500 m	2
		15.726 m	0.728 m	2.500 m	3
Směr Y	2 ks, Střed - střed, 1.456 m	2.868 m	2.183 m	2.500 m	4
Umístění	A1	9.297 m	2.183 m	2.500 m	5
		15.726 m	2.183 m	2.500 m	6

Budova 1 · Poschodí 1 · Chodba

Seznam svítidel

 $\Phi_{\text{celkový}}$
10020 lm $P_{\text{celkový}}$
135.0 WSvětelný výtěžek
74.2 lm/W

ks	Výrobce	C. výrobku	Název výrobku	P	Φ	Světelný výtěžek
6	Solight Holding s.r.o	WD126	WD126 LED Panel	22.5 W	1670 lm	74.2 lm/W

Budova 1 · Poschodí 1 · Chodba

Výpočtové objekty



Budova 1 · Poschodí 1 · Chodba

Výpočtové objekty

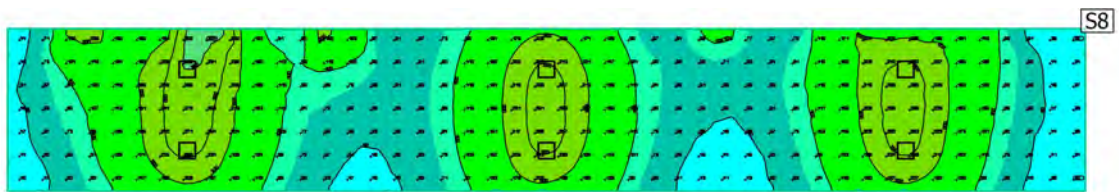
Použité roviny

Vlastnosti	\bar{E} (Pož.)	E_{min}	E_{max}	g_1	g_2	Index
Uživatelská úroveň (Chodba) Svislá intenzita osvětlení (adaptivní) Výška: 0.800 m, Okrajová zóna: 0.000 m	127 lx (≥ 100 lx) ✓	30.9 lx	343 lx	0.24	0.090	S8

Užitný profil: Veřejné prostory - všeobecné prostory, Vstupní haly

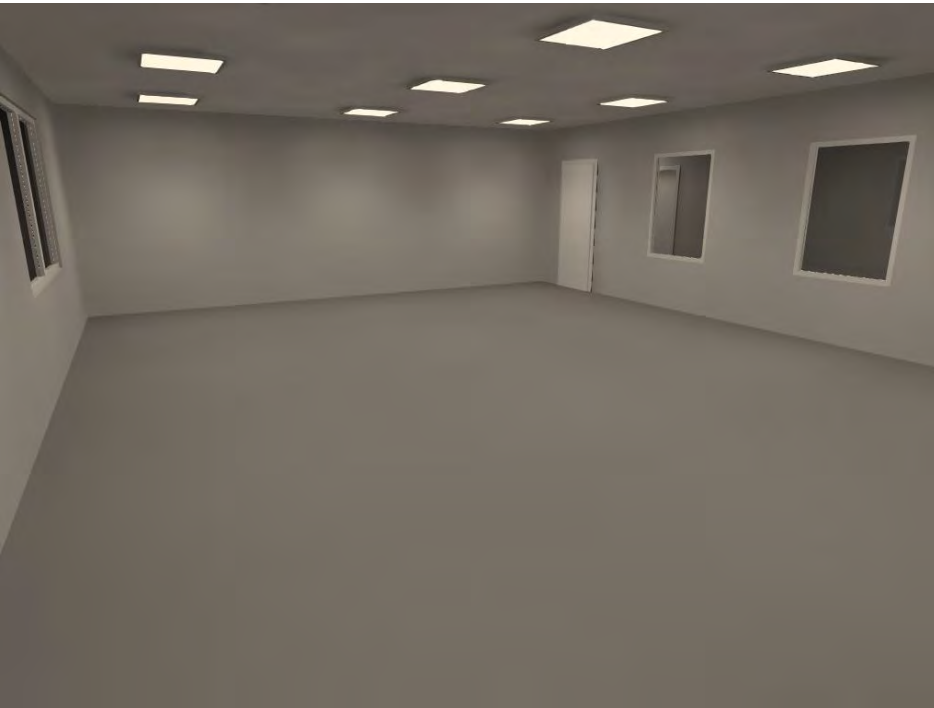
Budova 1 · Poschodí 1 · Chodba

Uživatelská úroveň (Chodba)



Vlastnosti	\bar{E} (Pož.)	E_{min}	E_{max}	g_1	g_2	Index
Uživatelská úroveň (Chodba) Svislá intenzita osvětlení (adaptivní) Výška: 0.800 m, Okrajová zóna: 0.000 m	127 lx (≥ 100 lx) ✓	30.9 lx	343 lx	0.24	0.090	S8

Užitný profil: Veřejné prostory - všeobecné prostory, Vstupní haly



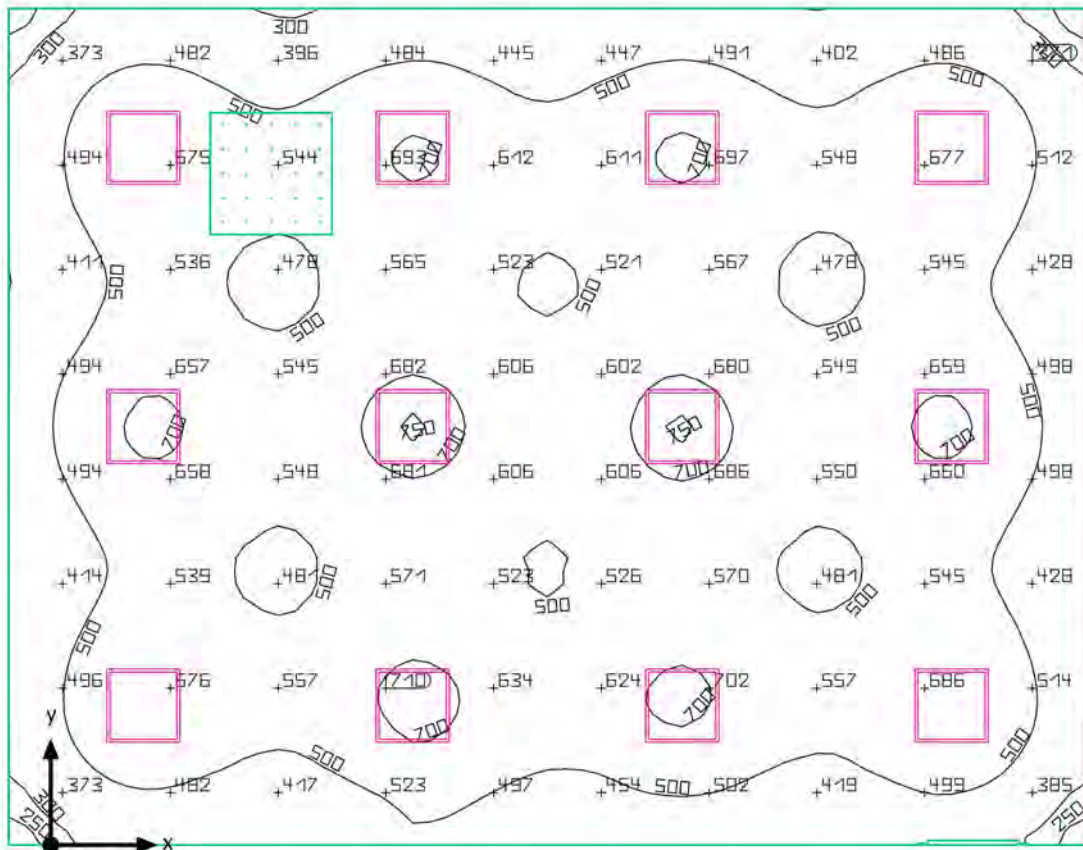
Budova 1 · Poschodí 1 · Kancelář

Popis

V kanceláři jsou použity panely se speciální povrchem, který pomáhá plnit požadavky UGR. Neutrální teplota světla pomáhá předcházet únavě.

Budova 1 · Poschodí 1 · Kancelář

Shrnutí



Budova 1 · Poschodí 1 · Kancelář

Shrnutí

Výsledky

	Velikost	Vypočítáno	Pož.	Kontrola
Uživatelská úroveň	Ě	537 lx	≥ 500 lx	✓
	g ₁	0.41	-	-
Oslnění	UGR _{max}	17.1	≤19.0	✓
Velikosti spotřeby	Spotřeba	880 - 1400 kWh/a	max. 2150 kWh/a	✓
Specifický příkon	Místnost	8.40 W/m ²	-	-
		1.56 W/m ² /100 lx	-	-

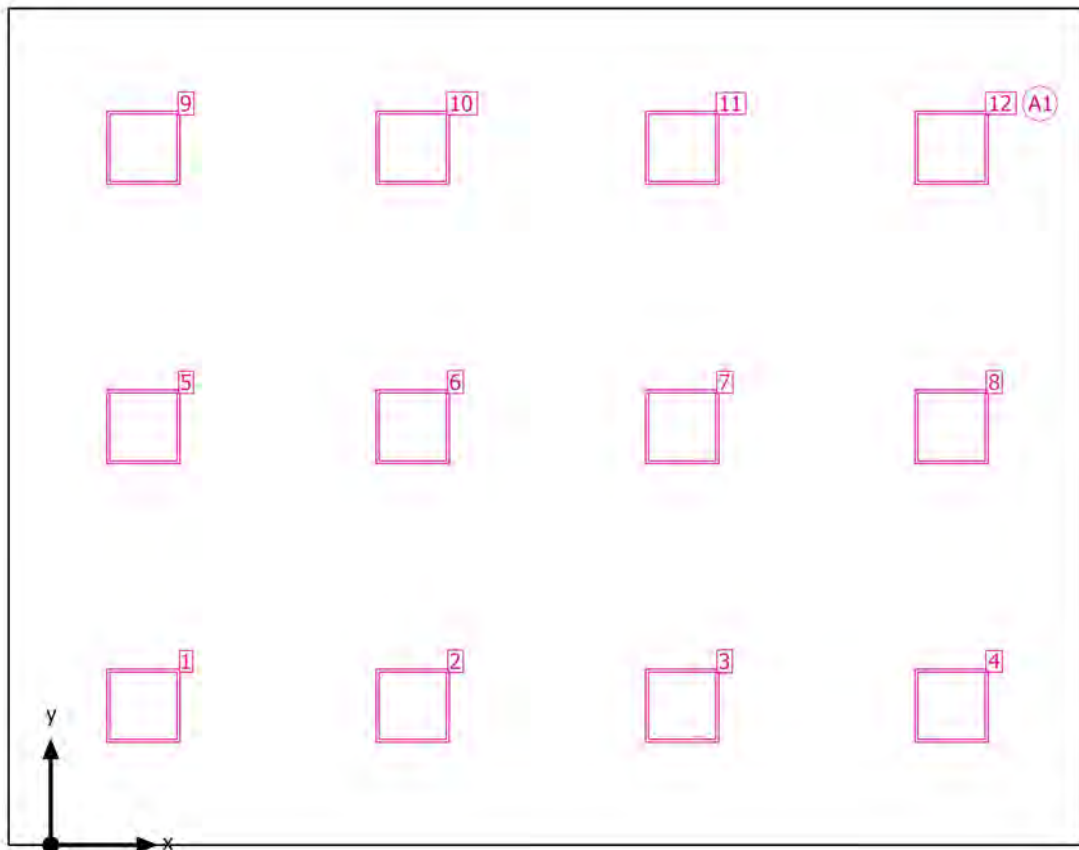
Užitný profil: Přednastavení DIALux, Standard (kancelář)

Seznam svítidel

ks	Výrobce	C. výrobku	Název výrobku	P	Φ	Světelný výtěžek
12	Solight	WO18-W	WO18-W	42.5 W	3568 lm	84.0 lm/W

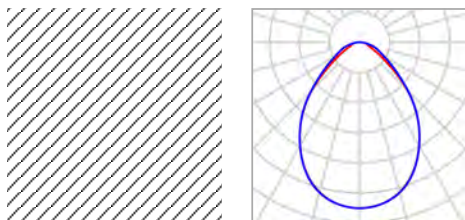
Budova 1 · Poschodí 1 · Kancelář

Plán rozmístění svítidel



Budova 1 · Poschodí 1 · Kancelář

Plán rozmístění svítidel



Výrobce	Solight
C. výrobku	WO18-W
Název výrobku	WO18-W

12 x Solight WO18-W

Typ	Umístění pole	X	Y	Montážní výška	Svítilno
1. svítidlo (X/Y/Z)	0.760 m / 1.145 m / 2.500 m	0.760 m	1.145 m	2.500 m	1
Směr X	4 ks, Střed - střed, 2.211 m	2.972 m	1.145 m	2.500 m	2
		5.183 m	1.145 m	2.500 m	3
Směr Y	3 ks, Střed - střed, 2.289 m	7.394 m	1.145 m	2.500 m	4
		0.760 m	3.434 m	2.500 m	5
Umístění	A1	2.972 m	3.434 m	2.500 m	6
		5.183 m	3.434 m	2.500 m	7
		7.394 m	3.434 m	2.500 m	8
		0.760 m	5.723 m	2.500 m	9
		2.972 m	5.723 m	2.500 m	10
		5.183 m	5.723 m	2.500 m	11
		7.394 m	5.723 m	2.500 m	12

Budova 1 · Poschodí 1 · Kancelář

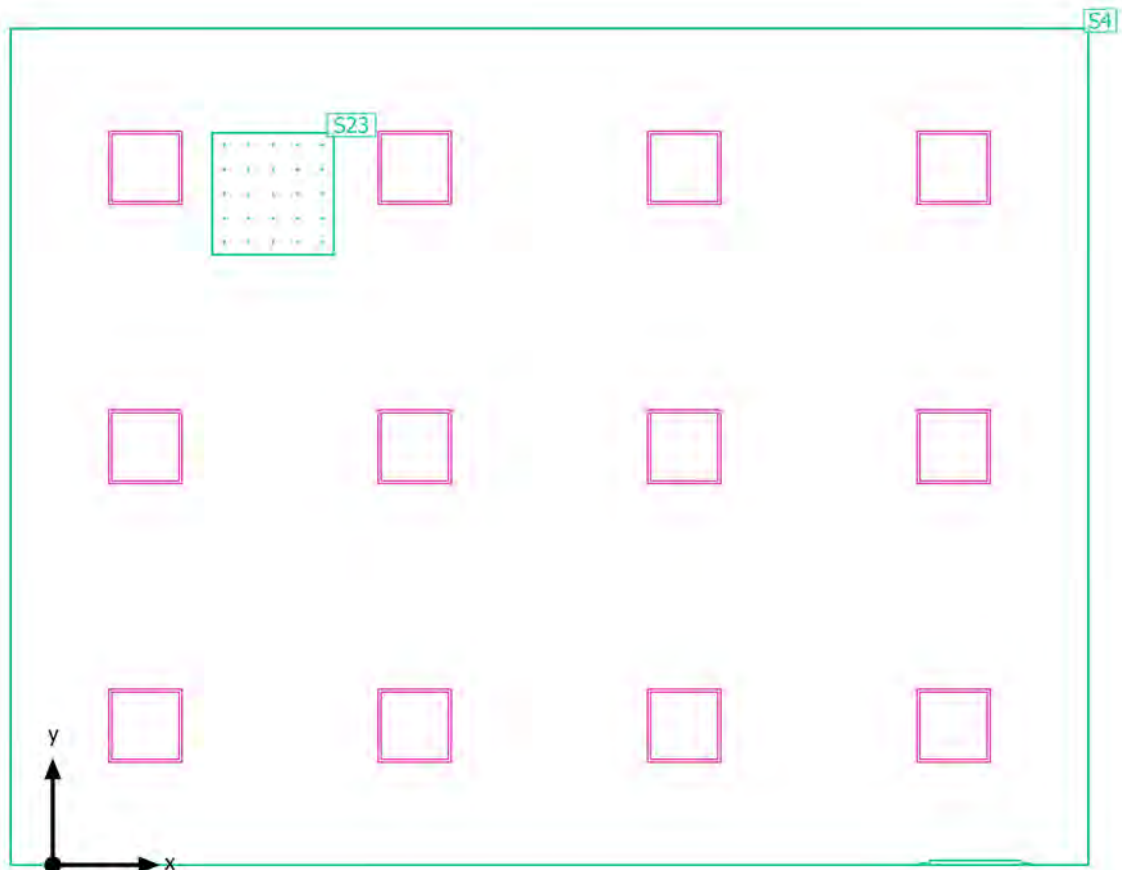
Seznam svítidel

 $\Phi_{\text{celkový}}$
42816 lm $P_{\text{celkový}}$
510.0 WSvětelný výtěžek
84.0 lm/W

ks	Výrobce	C. výrobku	Název výrobku	P	Φ	Světelný výtěžek
12	Solight	WO18-W	WO18-W	42.5 W	3568 lm	84.0 lm/W

Budova 1 · Poschodí 1 · Kancelář

Výpočtové objekty



Budova 1 · Poschodí 1 · Kancelář

Výpočtové objekty

Použité roviny

Vlastnosti	\bar{E} (Pož.)	E_{min}	E_{max}	g_1	g_2	Index
Uživatelská úroveň (Kancelář) Svislá intenzita osvětlení (adaptivní) Výška: 0.800 m, Okrajová zóna: 0.000 m	537 lx (≥ 500 lx) ✓	219 lx	754 lx	0.41	0.29	S4

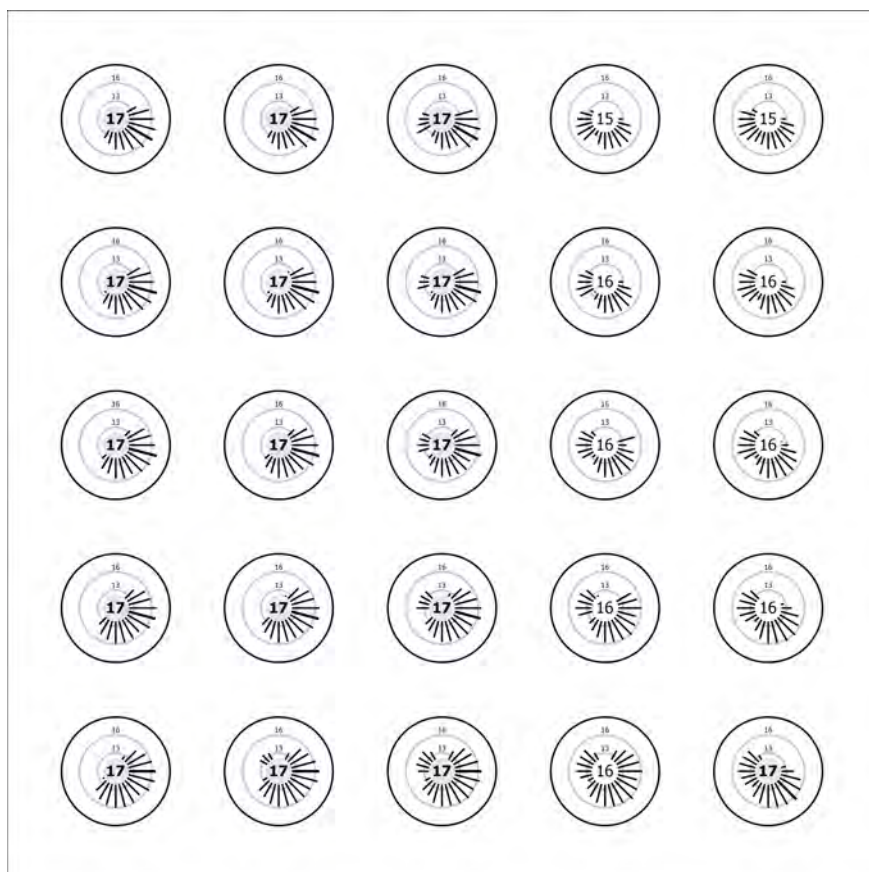
Budova 1 · Poschodí 1 · Kancelář

Výpočtové objekty

Výpočtová plocha 1 (UGR)

Největší oslnění při 330°

max	17.1
Pož.	≤19.0
Rozsah zorného úhlu	0° - 360°
Délka kroku	15°
Výška	0.800 m
Index	S23



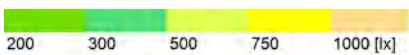
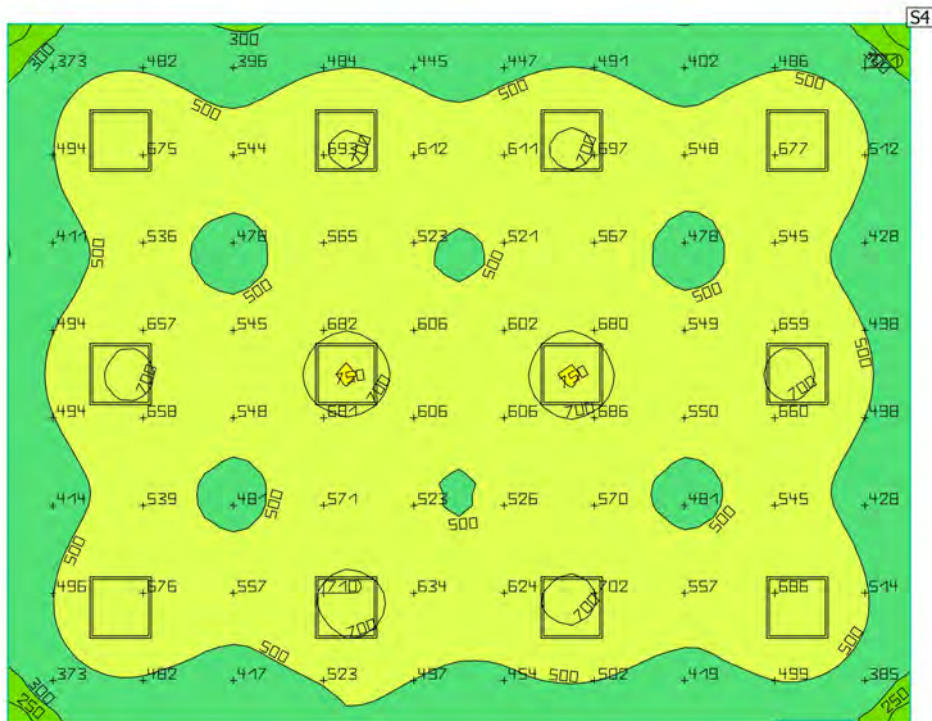
Budova 1 · Poschodí 1 · Kancelář

Výpočtové objekty

Užitný profil: Přednastavení DIALux, Standard (kancelář)

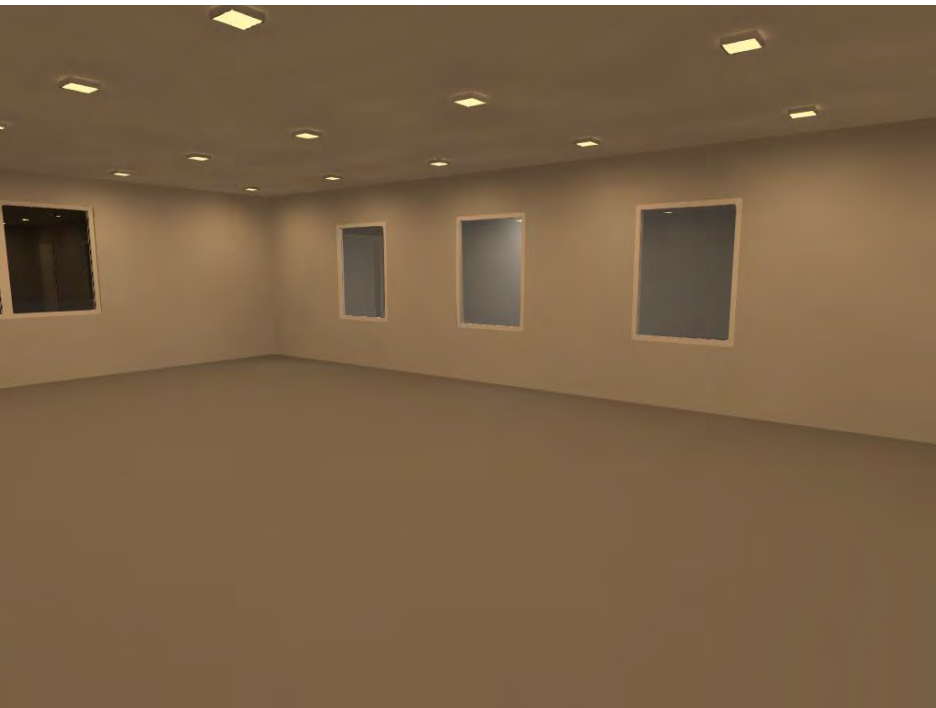
Budova 1 · Poschodí 1 · Kancelář

Uživatelská úroveň (Kancelář)



Vlastnosti	Ě (Pož.)	E _{min}	E _{max}	g ₁	g ₂	Index
Uživatelská úroveň (Kancelář) Svislá intenzita osvětlení (adaptivní) Výška: 0.800 m, Okrajová zóna: 0.000 m	537 lx (≥ 500 lx) ✓	219 lx	754 lx	0.41	0.29	S4

Užitný profil: Přednastavení DIALux, Standard (kancelář)

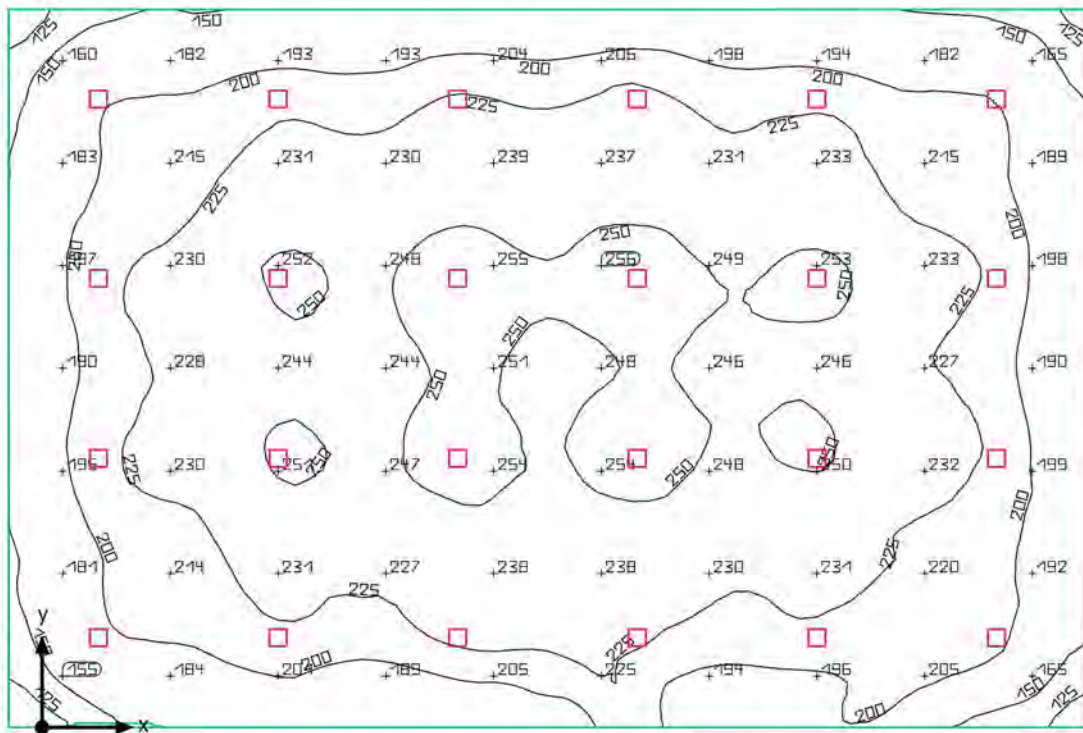


Budova 1 · Poschodí 1 · Kuchyňka

Popis

V kuchyňce je použita teplá barva světla pro navození příjemné atmosféry.

Budova 1 · Poschodí 1 · Kuchyňka

Shrnutí

Budova 1 · Poschodí 1 · Kuchyňka

Shrnutí

Výsledky

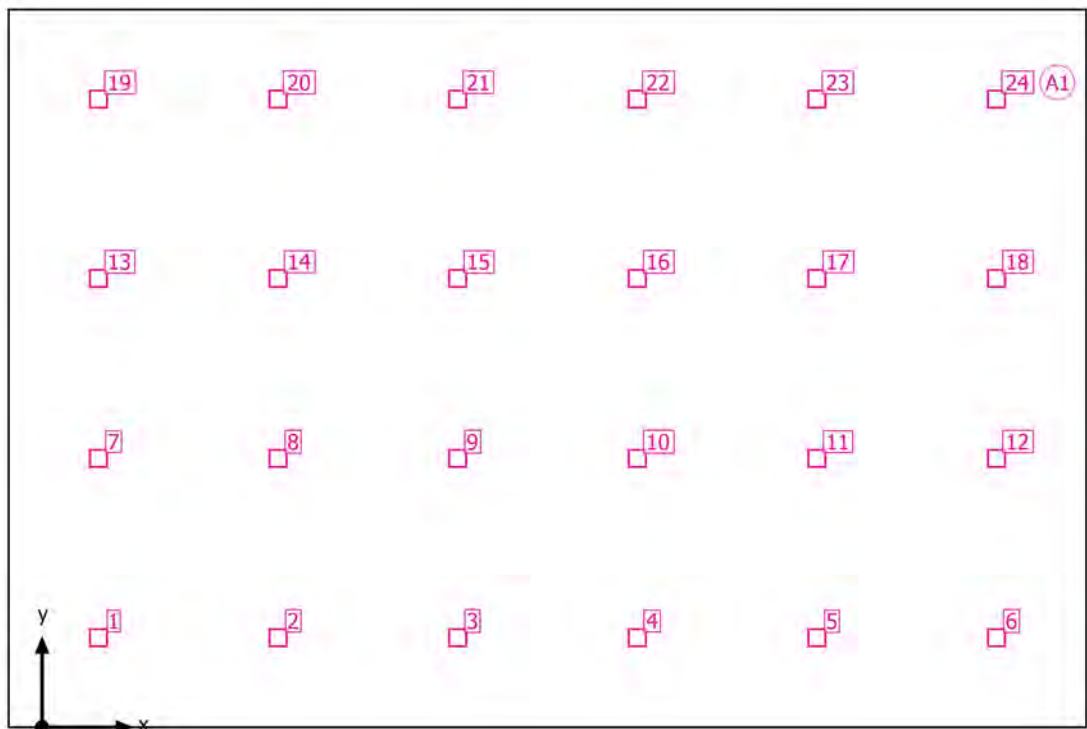
	Velikost	Vypočítáno	Pož.	Kontrola
Uživatelská úroveň	Ě	216 lx	≥ 200 lx	✓
	g ₁	0.48	-	-
Velikosti spotřeby	Spotřeba	910 - 1150 kWh/a	max. 2500 kWh/a	✓
Specifický příkon	Místnost	4.17 W/m ²	-	-
		1.93 W/m ² /100 lx	-	-

Užitný profil: Všeobecné oblasti uvnitř budov - denní místnosti, zdravotní místnosti a místnosti první pomoci, Kantýny, kuchyňky

Seznam svítidel

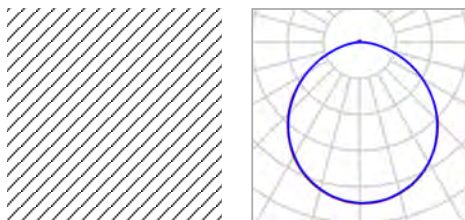
ks	Výrobce	C. výrobku	Název výrobku	P	Φ	Světelný výtěžek
24	Solight Holding s.r.o	WD114	WD114 LED Panel	12.2 W	881 lm	72.2 lm/W

Budova 1 · Poschodí 1 · Kuchyňka
Plán rozmístění svítidel



Budova 1 · Poschodí 1 · Kuchyňka

Plán rozmístění svítidel



Výrobce	Solight Holding s.r.o
C. výrobku	WD114
Název výrobku	WD114 LED Panel

24 x Solight Holding s.r.o WD114 LED Panel

Typ	Umístění pole	X	Y	Montážní výška	Svítilno
1. svítidlo (X/Y/Z)	0.537 m / 0.855 m / 2.500 m	0.537 m	0.855 m	2.500 m	1
Směr X	6 ks, Střed - střed, 1.710 m	2.247 m	0.855 m	2.500 m	2
		3.957 m	0.855 m	2.500 m	3
Směr Y	4 ks, Střed - střed, 1.709 m	5.667 m	0.855 m	2.500 m	4
		7.377 m	0.855 m	2.500 m	5
Umístění	A1	9.087 m	0.855 m	2.500 m	6
		0.537 m	2.564 m	2.500 m	7
		2.247 m	2.564 m	2.500 m	8
		3.957 m	2.564 m	2.500 m	9
		5.667 m	2.564 m	2.500 m	10
		7.377 m	2.564 m	2.500 m	11
		9.087 m	2.564 m	2.500 m	12
		0.537 m	4.274 m	2.500 m	13
		2.247 m	4.274 m	2.500 m	14
		3.957 m	4.274 m	2.500 m	15

Budova 1 · Poschodí 1 · Kuchyňka

Plán rozmístění svítidel

X	Y	Montážní výška	Svítidlo
5.667 m	4.274 m	2.500 m	16
7.377 m	4.274 m	2.500 m	17
9.087 m	4.274 m	2.500 m	18
0.537 m	5.983 m	2.500 m	19
2.247 m	5.983 m	2.500 m	20
3.957 m	5.983 m	2.500 m	21
5.667 m	5.983 m	2.500 m	22
7.377 m	5.983 m	2.500 m	23
9.087 m	5.983 m	2.500 m	24

Budova 1 · Poschodí 1 · Kuchyňka

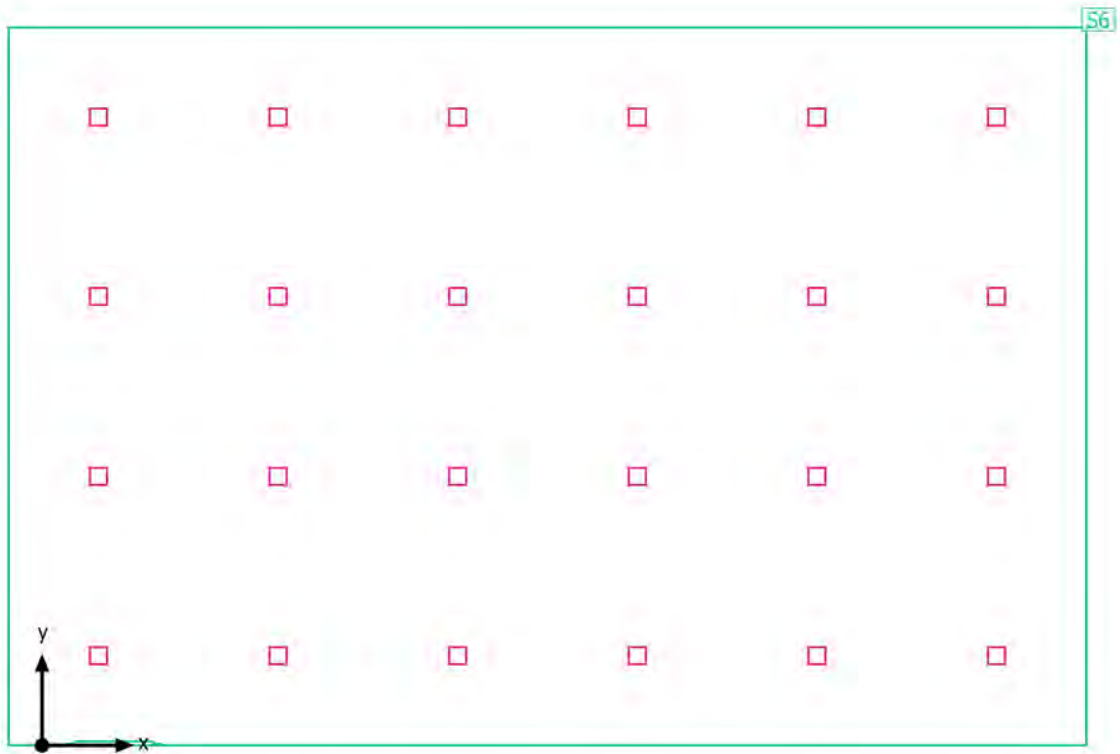
Seznam svítidel

 $\Phi_{\text{celkový}}$
21144 lm $P_{\text{celkový}}$
292.8 WSvětelný výtěžek
72.2 lm/W

ks	Výrobce	C. výrobku	Název výrobku	P	Φ	Světelný výtěžek
24	Solight Holding s.r.o	WD114	WD114 LED Panel	12.2 W	881 lm	72.2 lm/W

Budova 1 · Poschodí 1 · Kuchyňka

Výpočtové objekty



Budova 1 · Poschodí 1 · Kuchyňka

Výpočtové objekty

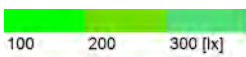
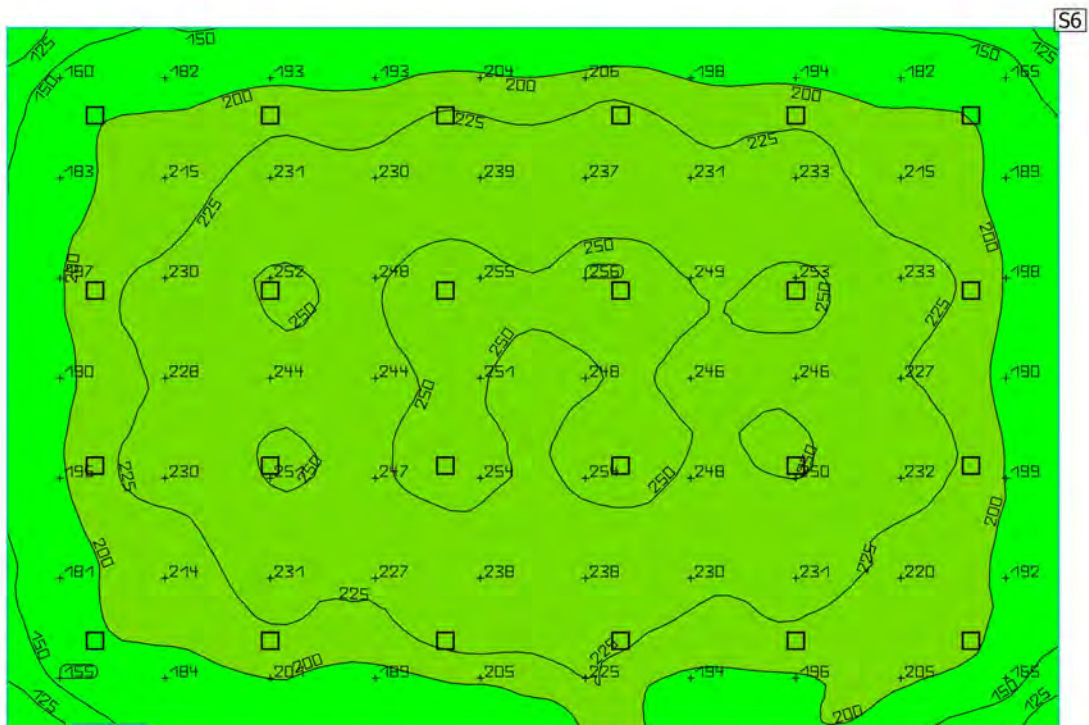
Použité roviny

Vlastnosti	\bar{E} (Pož.)	E_{min}	E_{max}	g_1	g_2	Index
Uživatelská úroveň (Kuchyňka) Svislá intenzita osvětlení (adaptivní) Výška: 0.800 m, Okrajová zóna: 0.000 m	216 lx (≥ 200 lx) ✓	104 lx	260 lx	0.48	0.40	S6

Užitný profil: Všeobecné oblasti uvnitř budov - denní místnosti, zdravotní místnosti a místnosti první pomoci, Kantýny, kuchyňky

Budova 1 · Poschodí 1 · Kuchyňka

Uživatelská úroveň (Kuchyňka)



Vlastnosti	Ě (Pož.)	E _{min}	E _{max}	g ₁	g ₂	Index
Uživatelská úroveň (Kuchyňka)	216 lx	104 lx	260 lx	0.48	0.40	S6
Svislá intenzita osvětlení (adaptivní)	≥ 200 lx					
Výška: 0.800 m, Okrajová zóna: 0.000 m	✓					

Užitný profil: Všeobecné oblasti uvnitř budov - denní místnosti, zdravotní místnosti a místnosti první pomoci, Kantýny, kuchyňky

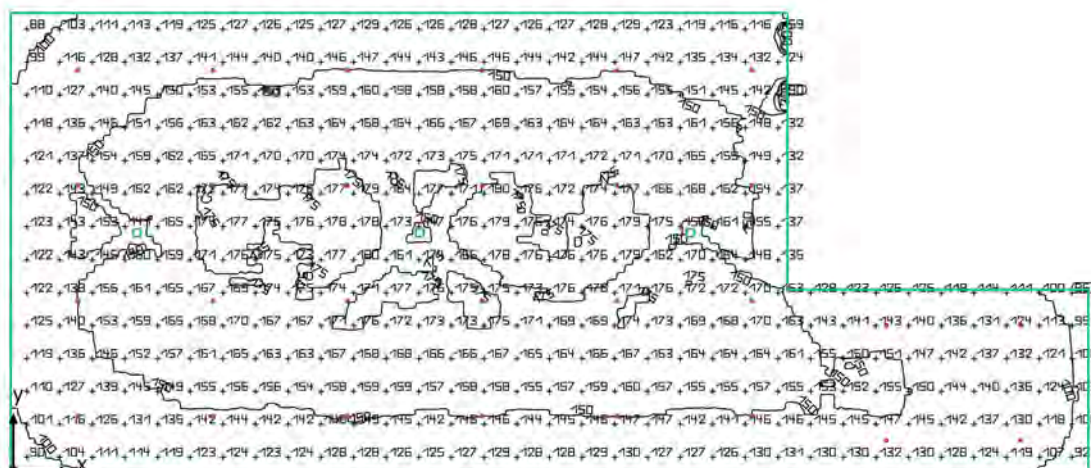


Budova 1 · Poschodí 1 · Skladová hala

Popis

Budova 1 · Poschodí 1 · Skladová hala

Shrnutí



Budova 1 · Poschodí 1 · Skladová hala

Shrnutí

Výsledky

	Velikost	Vypočítáno	Pož.	Kontrola
Uživatelská úroveň	Ě	150 lx	≥ 100 lx	✓
	g ₁	0.52	-	-
Velikosti spotřeby	Spotřeba	290 - 460 kWh/a	max. 60500 kWh/a	✓
Specifický příkon	Místnost	1.62 W/m ²	-	-
		1.08 W/m ² /100 lx	-	-

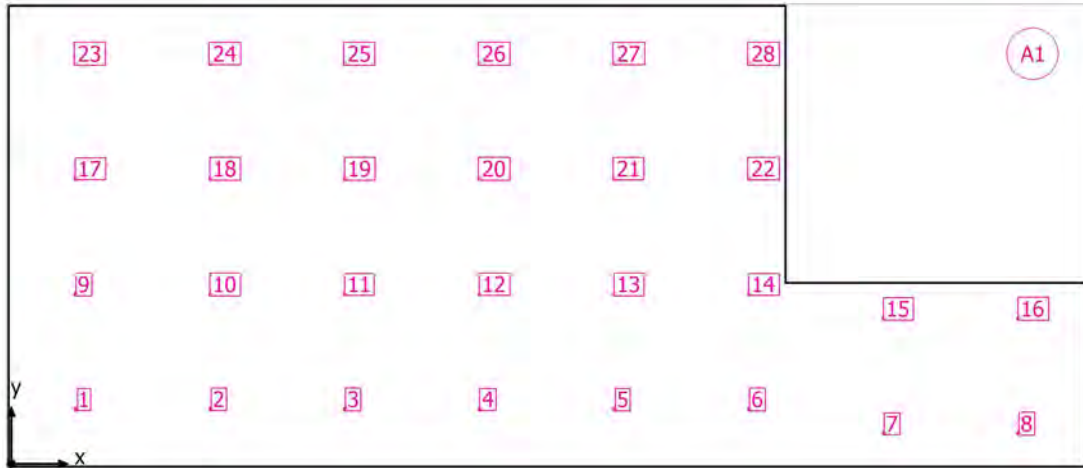
Užitný profil: Všeobecné oblasti uvnitř budov - sklady a chladicí prostory, Skladiště a skladovací prostory

Seznam svítidel

ks	Výrobce	C. výrobku	Název výrobku	P	Φ	Světelný výtěžek
28	Solight	HD-HB04-100W	WPH-100W-002 120deg	100.0 W	13765 lm	137.7 lm/W

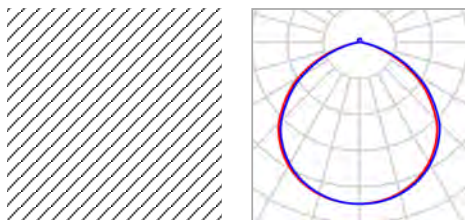
Budova 1 · Poschodí 1 · Skladová hala

Plán rozmístění svítidel



Budova 1 · Poschodí 1 · Skladová hala

Plán rozmístění svítidel



Výrobce	Solight
C. výrobku	HD-HB04-100W
Název výrobku	WPH-100W-002 120deg

28 x Solight WPH-100W-002 120deg

Typ	Umístění pole	X	Y	Montážní výška	Svítilno
1. svítidlo (X/Y/Z)	4.185 m / 3.547 m / 10.000 m	4.185 m	3.547 m	10.000 m	1
Směr X	8 ks, Střed - střed, 8.717 m	12.902 m	3.547 m	10.000 m	2
		21.619 m	3.547 m	10.000 m	3
Směr Y	4 ks, Střed - střed, 7.442 m	30.336 m	3.547 m	10.000 m	4
		39.053 m	3.547 m	10.000 m	5
Umístění	A1	47.770 m	3.547 m	10.000 m	6
		56.487 m	1.979 m	10.000 m	7
		65.205 m	1.979 m	10.000 m	8
		4.185 m	10.989 m	10.000 m	9
		12.902 m	10.989 m	10.000 m	10
		21.619 m	10.989 m	10.000 m	11
		30.336 m	10.989 m	10.000 m	12
		39.053 m	10.989 m	10.000 m	13
		47.770 m	10.989 m	10.000 m	14

Budova 1 · Poschodí 1 · Skladová hala

Plán rozmístění svítidel

X	Y	Montážní výška	Svítilno
56.487 m	9.421 m	10.000 m	15
65.205 m	9.421 m	10.000 m	16
4.185 m	18.431 m	10.000 m	17
12.902 m	18.431 m	10.000 m	18
21.619 m	18.431 m	10.000 m	19
30.336 m	18.431 m	10.000 m	20
39.053 m	18.431 m	10.000 m	21
47.770 m	18.431 m	10.000 m	22
4.185 m	25.874 m	10.000 m	23
12.902 m	25.874 m	10.000 m	24
21.619 m	25.874 m	10.000 m	25
30.336 m	25.874 m	10.000 m	26
39.053 m	25.874 m	10.000 m	27
47.770 m	25.874 m	10.000 m	28

Budova 1 · Poschodí 1 · Skladová hala

Seznam svítidel

 $\Phi_{\text{celkový}}$

385420 lm

 $P_{\text{celkový}}$

2800.0 W

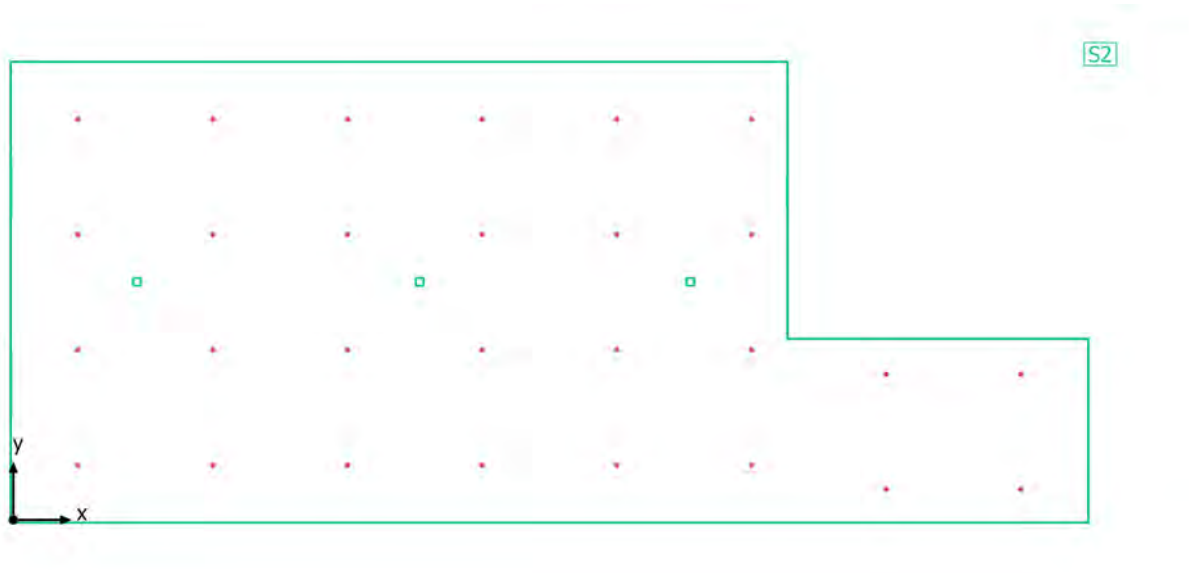
Světelný výtěžek

137.7 lm/W

ks	Výrobce	C. výrobku	Název výrobku	P	Φ	Světelný výtěžek
28	Solight	HD-HB04-100W	WPH-100W-002 120deg	100.0 W	13765 lm	137.7 lm/W

Budova 1 · Poschodí 1 · Skladová hala

Výpočtové objekty



Budova 1 · Poschodí 1 · Skladová hala

Výpočtové objekty

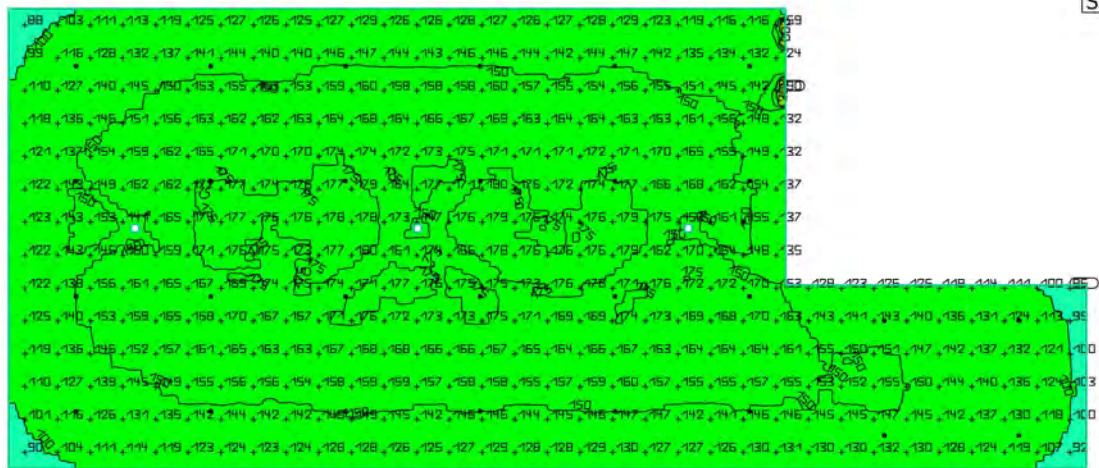
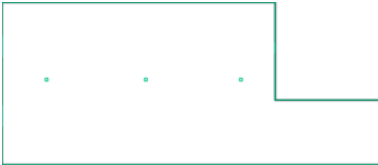
Použité roviny

Vlastnosti	Ě (Pož.)	E _{min}	E _{max}	g ₁	g ₂	Index
Uživatelská úroveň (Skladová hala) Svislá intenzita osvětlení (adaptivní) Výška: 0.800 m, Okrajová zóna: 0.000 m	150 lx (≥ 100 lx) ✓	78.3 lx	252 lx	0.52	0.31	S2

Užitný profil: Všeobecné oblasti uvnitř budov - sklady a chladicí prostory, Skladiště a skladovací prostory

Budova 1 · Poschodí 1 · Skladová hala

Uživatelská úroveň (Skladová hala)

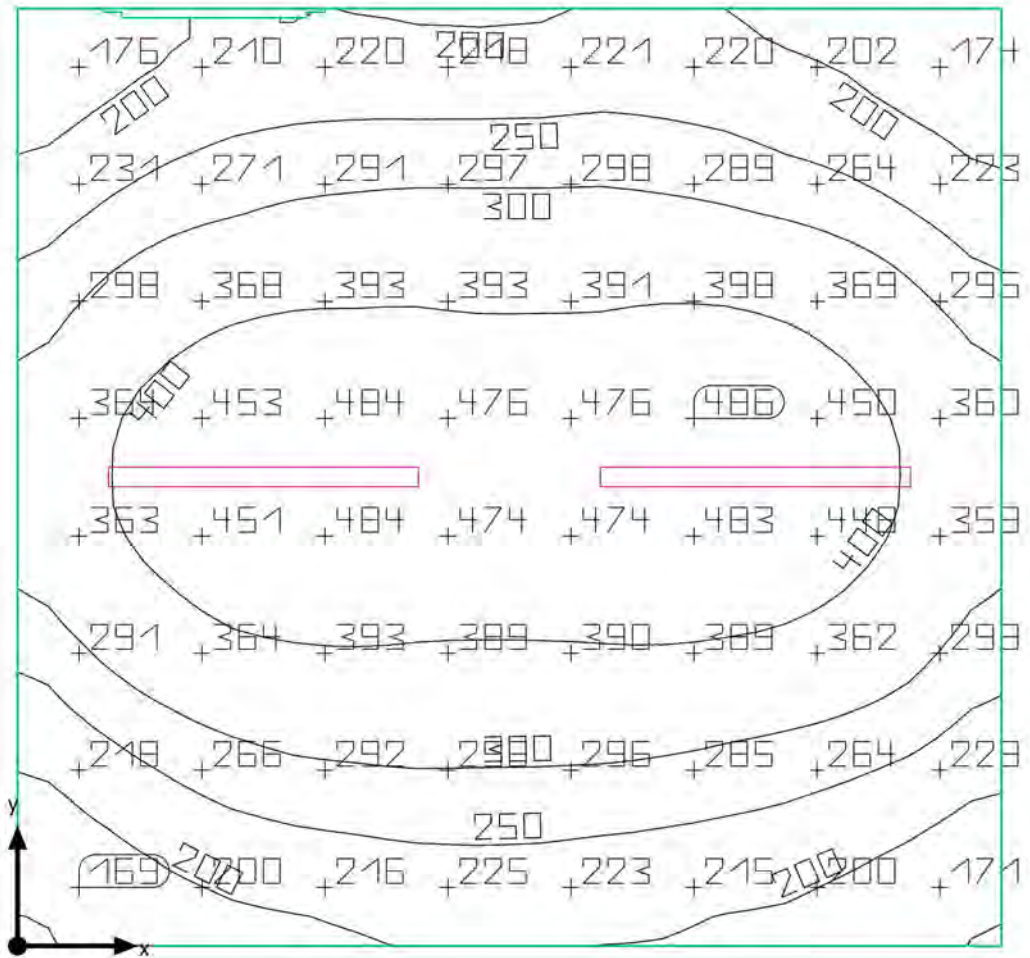


Vlastnosti	Ě (Pož.)	E _{min}	E _{max}	g ₁	g ₂	Index
Uživatelská úroveň (Skladová hala)	150 lx	78.3 lx	252 lx	0.52	0.31	S2
Svislá intenzita osvětlení (adaptivní)	≥ 100 lx					
Výška: 0.800 m, Okrajová zóna: 0.000 m	✓					

Užitný profil: Všeobecné oblasti uvnitř budov - sklady a chladič prostory, Skladiště a skladovací prostory

Budova 1 · Poschodí 1 · Sprchy muži

Shrnutí



Budova 1 · Poschodí 1 · Sprchy muži

Shrnutí

Výsledky

	Velikost	Vypočítáno	Pož.	Kontrola
Uživatelská úroveň	Ě	319 lx	≥ 200 lx	✓
	g ₁	0.46	-	-
Velikosti spotřeby	Spotřeba	58 kWh/a	max. 550 kWh/a	✓
Specifický příkon	Místnost	4.59 W/m ²	-	-
		1.44 W/m ² /100 lx	-	-

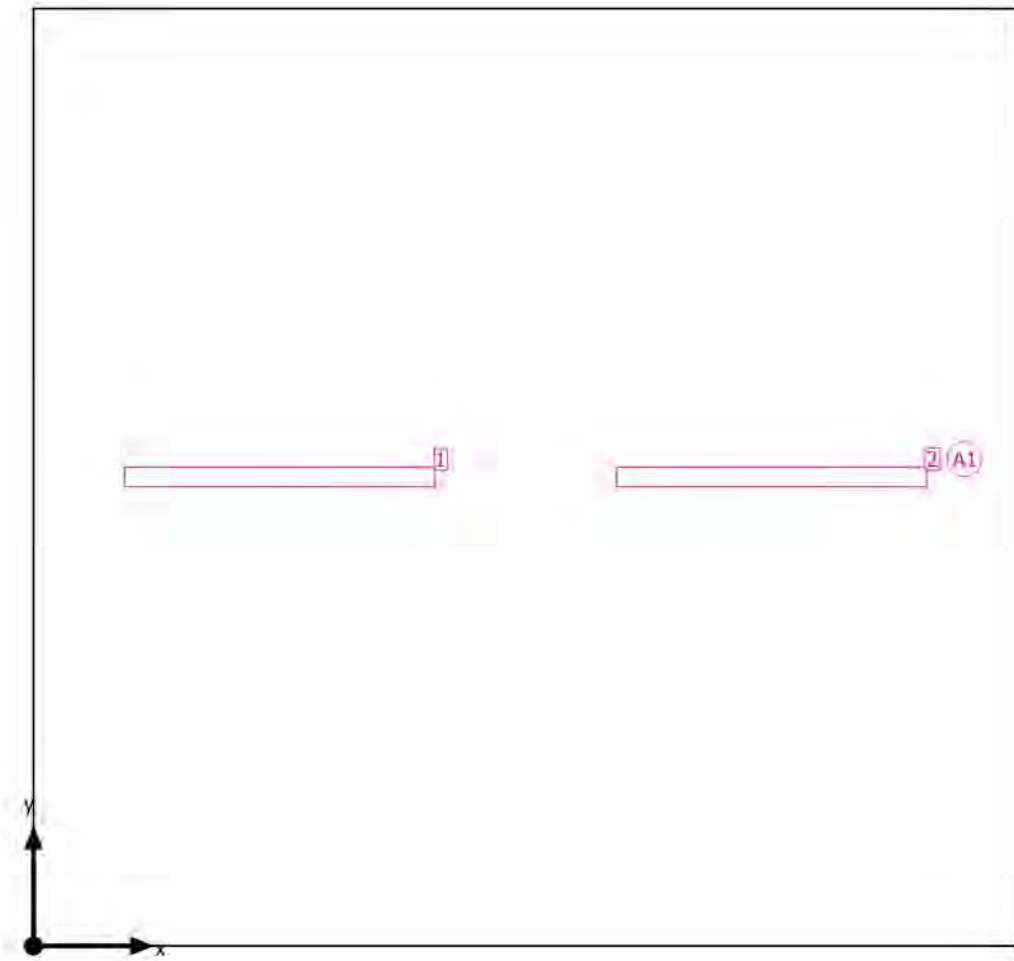
Užitný profil: Všeobecné oblasti uvnitř budov - denní místnosti, zdravotní místnosti a místnosti první pomoci, Šatny, umývárny, koupelny, toalety

Seznam svítidel

ks	Výrobce	C. výrobku	Název výrobku	P	Φ	Světelný výtěžek
2	Solight		WPT-36W-001	35.0 W	4410 lm	126.0 lm/W

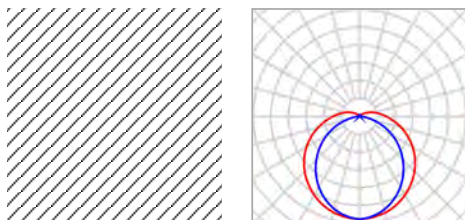
Budova 1 · Poschodí 1 · Sprchy muži

Plán rozmístění svítidel



Budova 1 · Poschodí 1 · Sprchy muži

Plán rozmístění svítidel



Výrobce	Solight
C. výrobku	
Název výrobku	WPT-36W-001

2 x Solight WPT-36W-001

Typ	Umístění pole	X	Y	Montážní výška	Svítilno
1. svítidlo (X/Y/Z)	1.000 m / 1.905 m / 2.500 m	1.000 m	1.905 m	2.500 m	1
Směr X	2 ks, Střed - střed, 2.000 m	3.000 m	1.905 m	2.500 m	2
Směr Y	1 ks, Střed - střed, 3.810 m				
Umístění	A1				

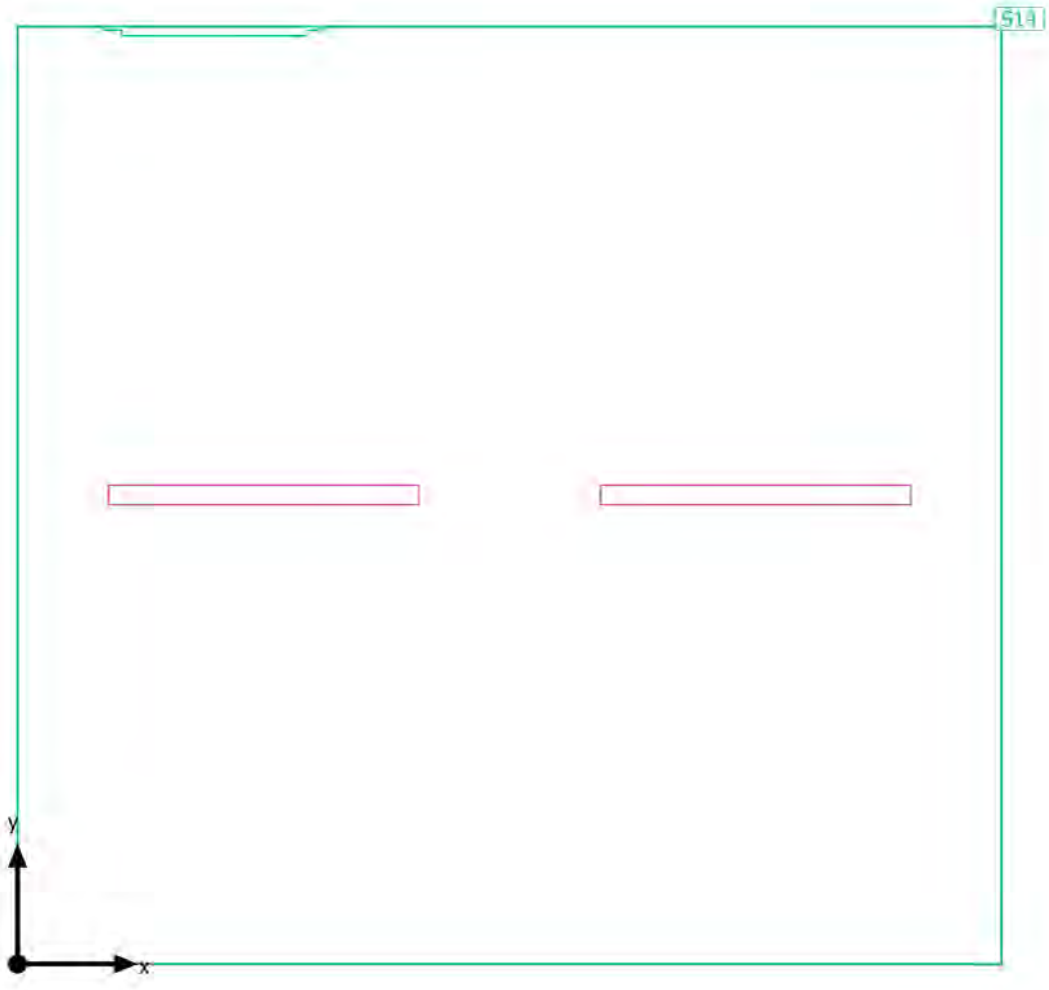
Budova 1 · Poschodí 1 · Sprchy muži

Seznam svítidel $\Phi_{\text{celkový}}$
8820 lm $P_{\text{celkový}}$
70.0 WSvětelný výtěžek
126.0 lm/W

ks	Výrobce	C. výrobku	Název výrobku	P	Φ	Světelný výtěžek
2	Solight		WPT-36W-001	35.0 W	4410 lm	126.0 lm/W

Budova 1 · Poschodí 1 · Sprchy muži

Výpočtové objekty



Budova 1 · Poschodí 1 · Sprchy muži

Výpočtové objekty

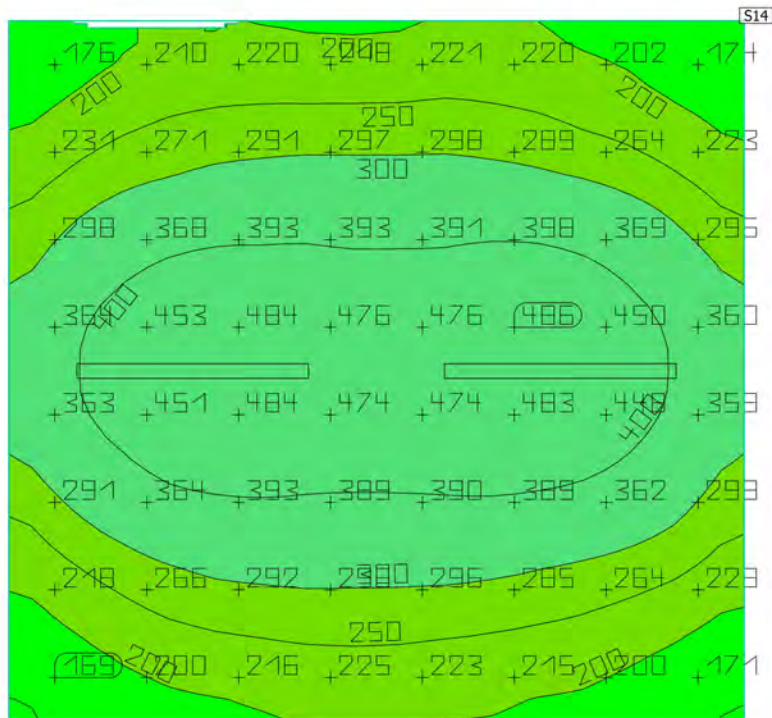
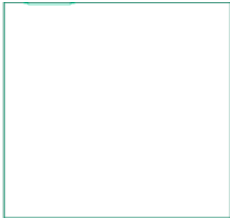
Použité roviny

Vlastnosti	\bar{E} (Pož.)	E_{min}	E_{max}	g_1	g_2	Index
Uživatelská úroveň (Sprchy muži) Svislá intenzita osvětlení (adaptivní) Výška: 0.800 m, Okrajová zóna: 0.000 m	319 lx (≥ 200 lx) ✓	146 lx	494 lx	0.46	0.30	S14

Užitný profil: Všeobecné oblasti uvnitř budov - denní místnosti, zdravotní místnosti a místnosti první pomoci, Šatny, umývárny, koupelny, toalety

Budova 1 · Poschodí 1 · Sprchy muži

Uživatelská úroveň (Sprchy muži)

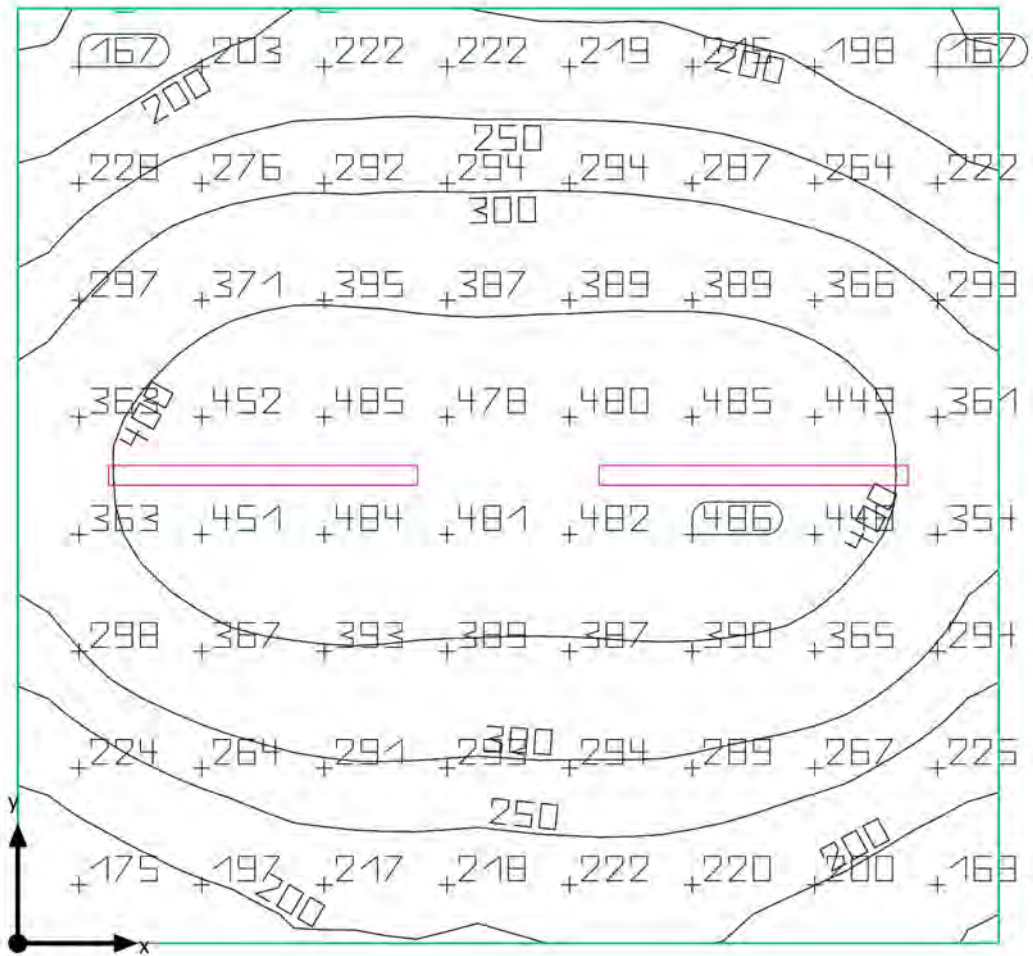


Vlastnosti	Ě (Pož.)	E _{min}	E _{max}	g ₁	g ₂	Index
Uživatelská úroveň (Sprchy muži)	319 lx	146 lx	494 lx	0.46	0.30	S14
Svislá intenzita osvětlení (adaptivní)	≥ 200 lx					
Výška: 0.800 m, Okrajová zóna: 0.000 m	✓					

Užitný profil: Všeobecné oblasti uvnitř budov - denní místnosti, zdravotní místnosti a místnosti první pomoci, Šatny, umývárny, koupelny, toalety

Budova 1 · Poschodí 1 · Sprchy ženy

Shrnutí



Budova 1 · Poschodí 1 · Sprchy ženy

Shrnutí

Výsledky

	Velikost	Vypočítáno	Pož.	Kontrola
Uživatelská úroveň	Ě	318 lx	≥ 200 lx	✓
	g ₁	0.45	-	-
Velikosti spotřeby	Spotřeba	58 kWh/a	max. 550 kWh/a	✓
Specifický příkon	Místnost	4.59 W/m ²	-	-
		1.44 W/m ² /100 lx	-	-

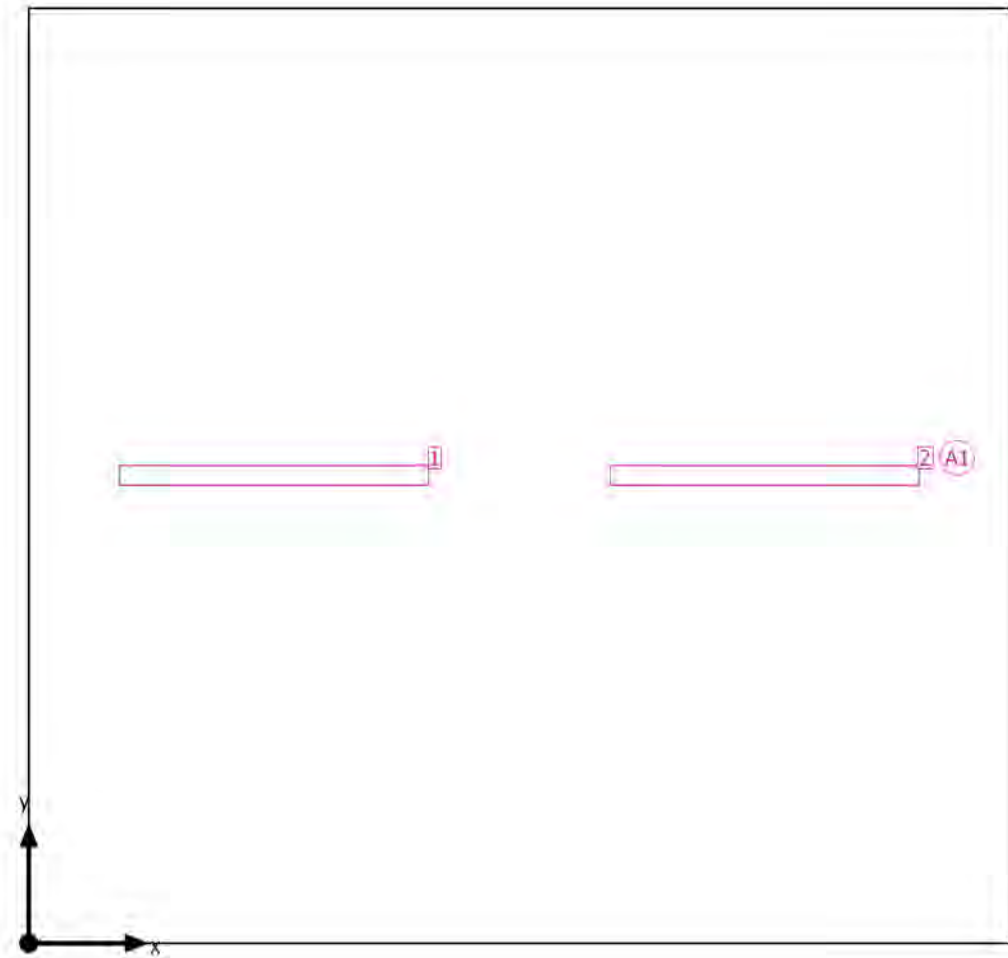
Užitný profil: Všeobecné oblasti uvnitř budov - denní místnosti, zdravotní místnosti a místnosti první pomoci, Šatny, umývárny, koupelny, toalety

Seznam svítidel

ks	Výrobce	C. výrobku	Název výrobku	P	Φ	Světelný výtěžek
2	Solight		WPT-36W-001	35.0 W	4410 lm	126.0 lm/W

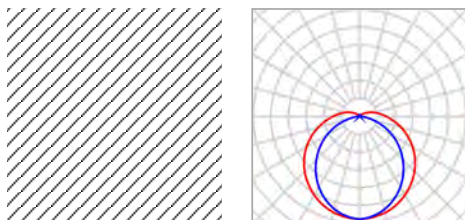
Budova 1 · Poschodí 1 · Sprchy ženy

Plán rozmístění svítidel



Budova 1 · Poschodí 1 · Sprchy ženy

Plán rozmístění svítidel



Výrobce	Solight
C. výrobku	
Název výrobku	WPT-36W-001

2 x Solight WPT-36W-001

Typ	Umístění pole	X	Y	Montážní výška	Svítlidlo
1. svítidlo (X/Y/Z)	1.000 m / 1.905 m / 2.500 m	1.000 m	1.905 m	2.500 m	1
Směr X	2 ks, Střed - střed, 2.000 m	3.000 m	1.905 m	2.500 m	2
Směr Y	1 ks, Střed - střed, 3.810 m				
Umístění	A1				

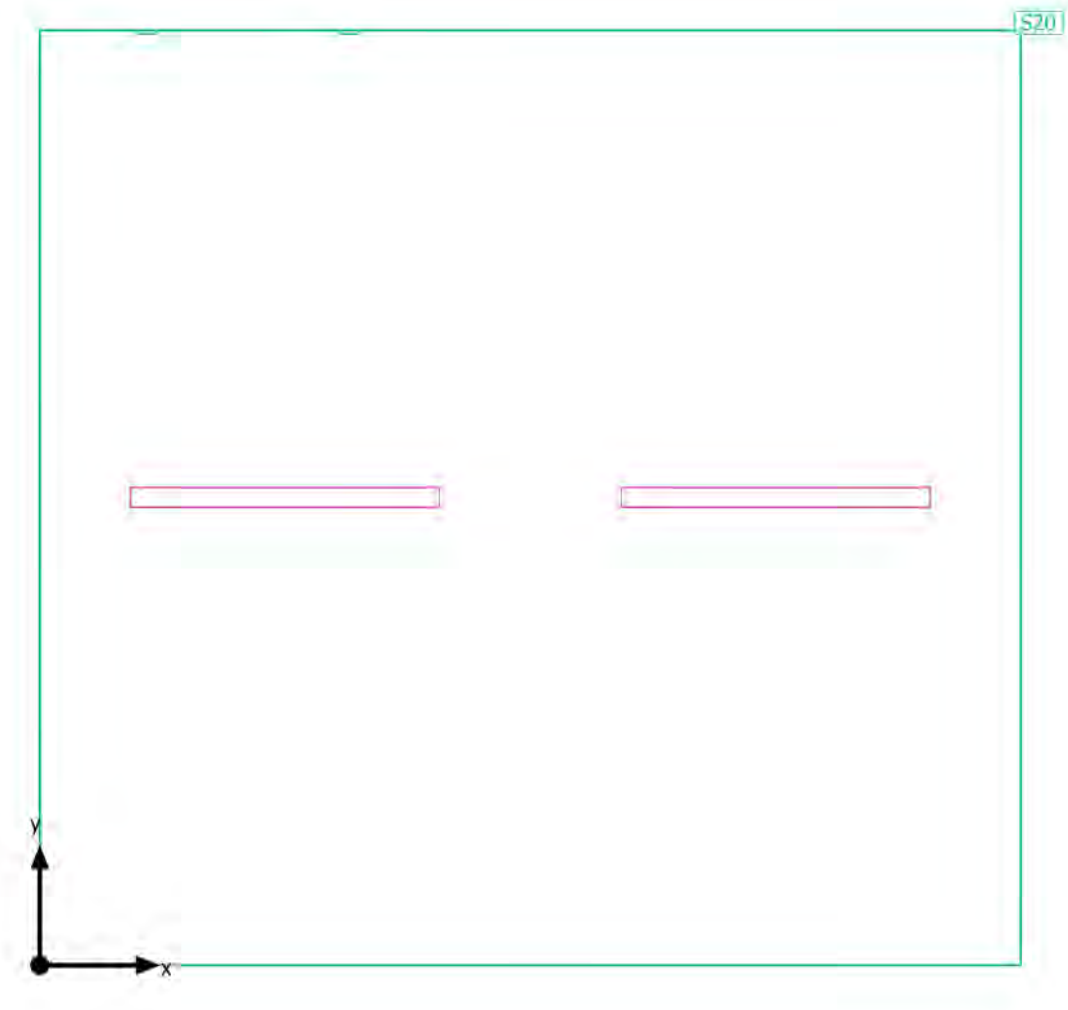
Budova 1 · Poschodí 1 · Sprchy ženy

Seznam svítidel $\Phi_{\text{celkový}}$
8820 lm $P_{\text{celkový}}$
70.0 WSvětelný výtěžek
126.0 lm/W

ks	Výrobce	C. výrobku	Název výrobku	P	Φ	Světelný výtěžek
2	Solight		WPT-36W-001	35.0 W	4410 lm	126.0 lm/W

Budova 1 · Poschodí 1 · Sprchy ženy

Výpočtové objekty



Budova 1 · Poschodí 1 · Sprchy ženy

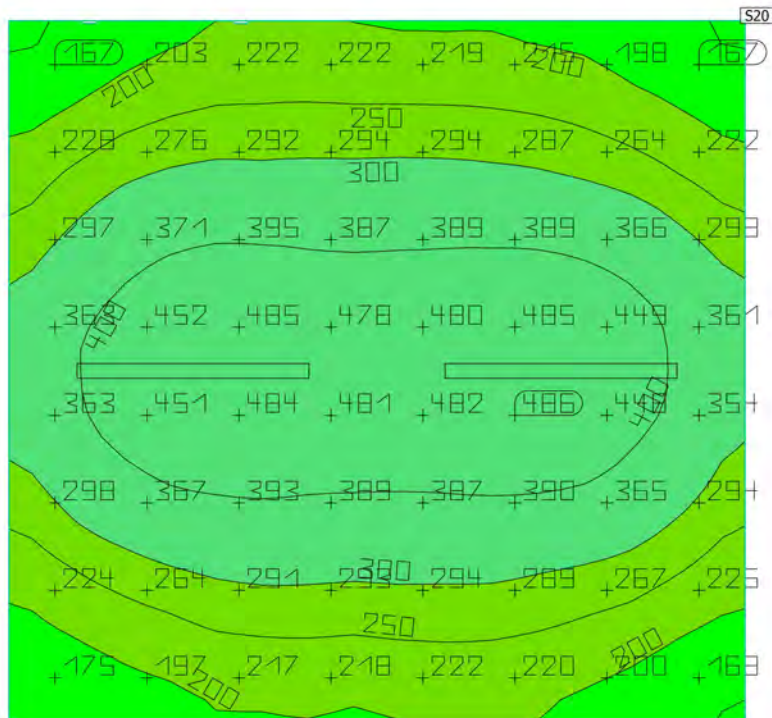
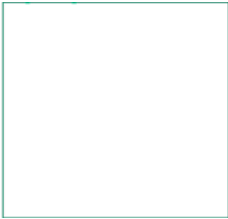
Výpočtové objekty

Použité roviny

Vlastnosti	\bar{E} (Pož.)	E_{min}	E_{max}	g_1	g_2	Index
Uživatelská úroveň (Sprchy ženy) Svislá intenzita osvětlení (adaptivní) Výška: 0.800 m, Okrajová zóna: 0.000 m	318 lx (≥ 200 lx) ✓	143 lx	498 lx	0.45	0.29	S20

Užitný profil: Všeobecné oblasti uvnitř budov - denní místnosti, zdravotní místnosti a místnosti první pomoci, Šatny, umývárny, koupelny, toalety

Budova 1 · Poschodí 1 · Sprchy ženy
Uživatelská úroveň (Sprchy ženy)

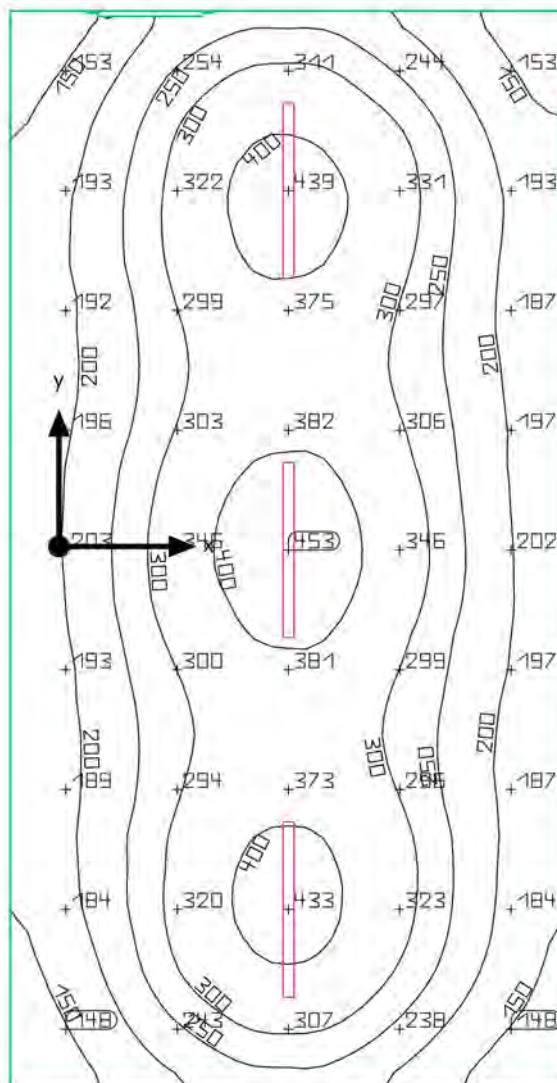


Vlastnosti	Ě (Pož.)	E _{min}	E _{max}	g ₁	g ₂	Index
Uživatelská úroveň (Sprchy ženy) Svislá intenzita osvětlení (adaptivní) Výška: 0.800 m, Okrajová zóna: 0.000 m	318 lx (≥ 200 lx) ✓	143 lx	498 lx	0.45	0.29	S20

Užitný profil: Všeobecné oblasti uvnitř budov - denní místnosti, zdravotní místnosti a místnosti první pomoci, Šatny, umývárny, koupelny, toalety

Budova 1 · Poschodí 1 · Šatna muži

Shrnutí



Budova 1 · Poschodí 1 · Šatna muži

Shrnutí

Výsledky

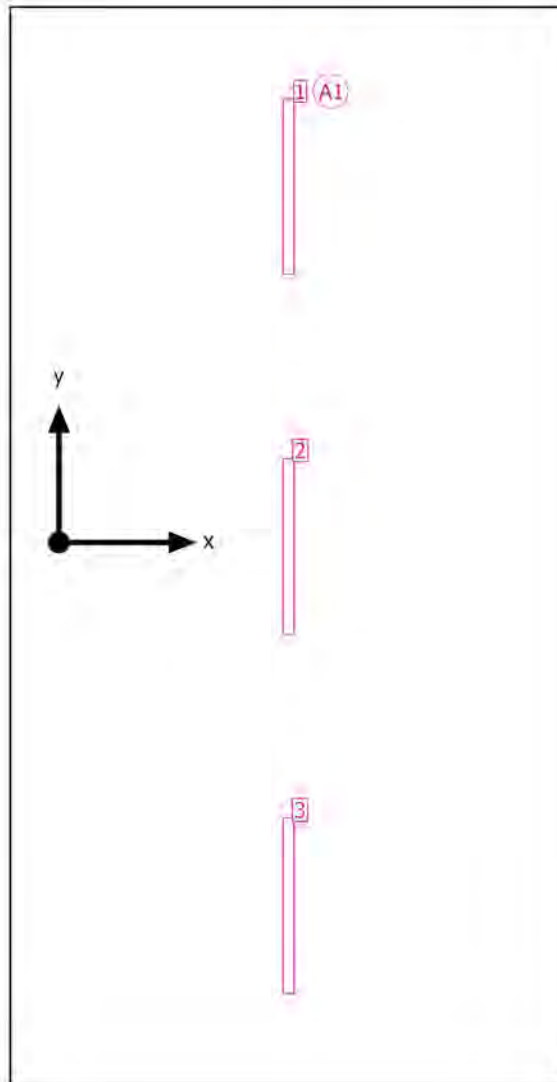
	Velikost	Vypočítáno	Pož.	Kontrola
Uživatelská úroveň	Ě	269 lx	≥ 200 lx	✓
	g ₁	0.43	-	-
Velikosti spotřeby	Spotřeba	87 kWh/a	max. 1100 kWh/a	✓
Specifický příkon	Místnost	3.39 W/m ²	-	-
		1.26 W/m ² /100 lx	-	-

Užitný profil: Všeobecné oblasti uvnitř budov - denní místnosti, zdravotní místnosti a místnosti první pomoci, Šatny, umývárny, koupelny, toalety

Seznam svítidel

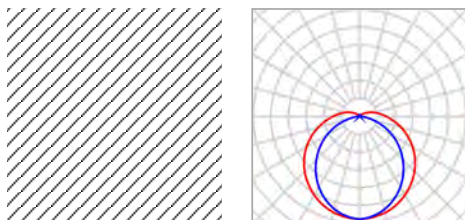
ks	Výrobce	C. výrobku	Název výrobku	P	Φ	Světelný výtěžek
3	Solight		WPT-36W-001	35.0 W	4410 lm	126.0 lm/W

Budova 1 · Poschodí 1 · Šatna muži
Plán rozmístění svítidel



Budova 1 · Poschodí 1 · Šatna muži

Plán rozmístění svítidel



Výrobce	Solight
C. výrobku	
Název výrobku	WPT-36W-001

3 x Solight WPT-36W-001

Typ	Umístění pole	X	Y	Montážní výška	Svítlidlo
1. svítidlo (X/Y/Z)	1.650 m / 2.556 m / 2.500 m	1.650 m	2.556 m	2.500 m	1
Směr X	3 ks, Střed - střed, 2.582 m	1.650 m	-0.026 m	2.500 m	2
Směr Y	1 ks, Střed - střed, 4.000 m	1.650 m	-2.608 m	2.500 m	3
Umístění	A1				

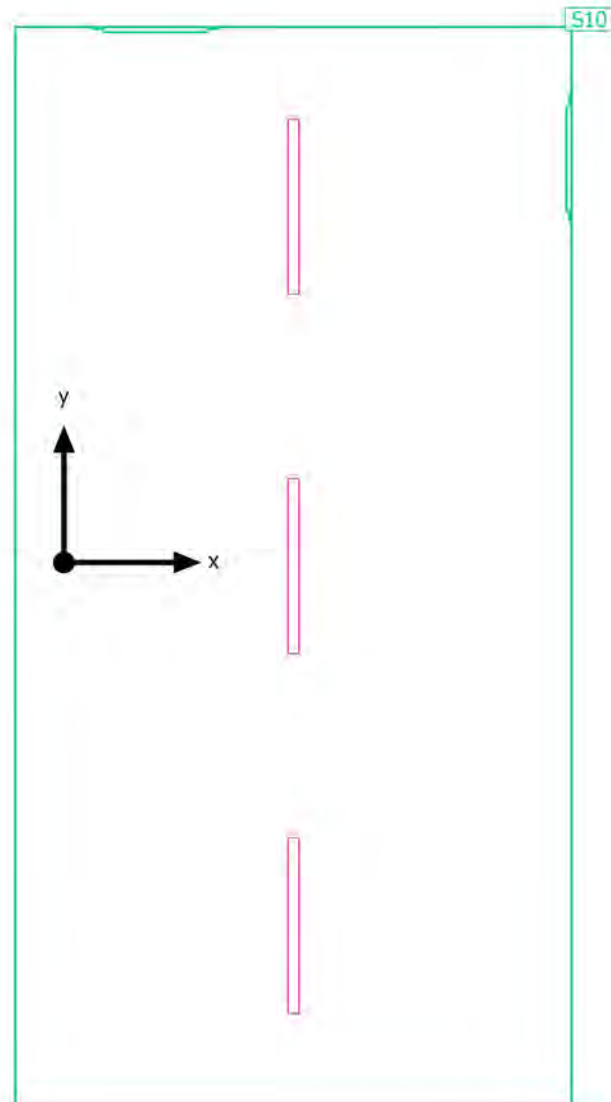
Budova 1 · Poschodí 1 · Šatna muži

Seznam svítidel $\Phi_{\text{celkový}}$
13230 lm $P_{\text{celkový}}$
105.0 WSvětelný výtěžek
126.0 lm/W

ks	Výrobce	C. výrobku	Název výrobku	P	Φ	Světelný výtěžek
3	Solight		WPT-36W-001	35.0 W	4410 lm	126.0 lm/W

Budova 1 · Poschodí 1 · Šatna muži

Výpočtové objekty



Budova 1 · Poschodí 1 · Šatna muži

Výpočtové objekty

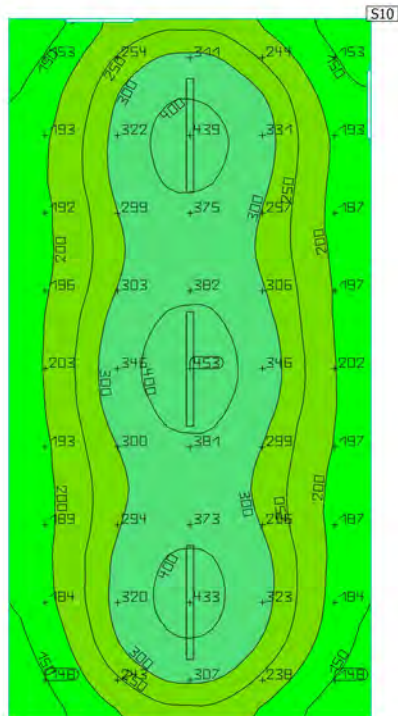
Použité roviny

Vlastnosti	\bar{E} (Pož.)	E_{min}	E_{max}	g_1	g_2	Index
Uživatelská úroveň (Šatna muži) Svislá intenzita osvětlení (adaptivní) Výška: 0.800 m, Okrajová zóna: 0.000 m	269 lx (≥ 200 lx) ✓	115 lx	453 lx	0.43	0.25	S10

Užitný profil: Všeobecné oblasti uvnitř budov - denní místnosti, zdravotní místnosti a místnosti první pomoci, Šatny, umývárny, koupelny, toalety

Budova 1 · Poschodí 1 · Šatna muži

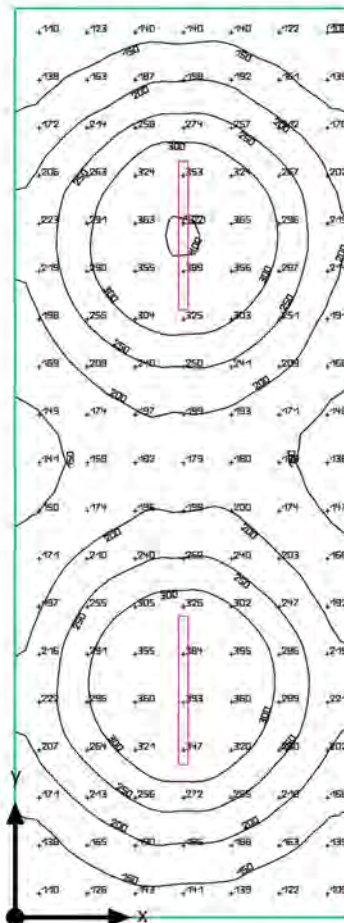
Uživatelská úroveň (Šatna muži)



Vlastnosti	Ě (Pož.)	E _{min}	E _{max}	g ₁	g ₂	Index
Uživatelská úroveň (Šatna muži) Svislá intenzita osvětlení (adaptivní) Výška: 0.800 m, Okrajová zóna: 0.000 m	269 lx (≥ 200 lx) ✓	115 lx	453 lx	0.43	0.25	S10

Užitný profil: Všeobecné oblasti uvnitř budov - denní místnosti, zdravotní místnosti a místnosti první pomoci, Šatny, umývárny, koupelny, toalety

Budova 1 · Poschodí 1 · Umývárna (Ženy + muži)

Shrnutí

Budova 1 · Poschodí 1 · Umývárna (Ženy + muži)

Shrnutí

Výsledky

	Velikost	Vypočítáno	Pož.	Kontrola
Uživatelská úroveň	Ě	224 lx	≥ 200 lx	✓
	g ₁	0.45	-	-
Velikosti spotřeby	Spotřeba	7 - 12 kWh/a	max. 800 kWh/a	✓
Specifický příkon	Místnost	3.19 W/m ²	-	-
		1.42 W/m ² /100 lx	-	-

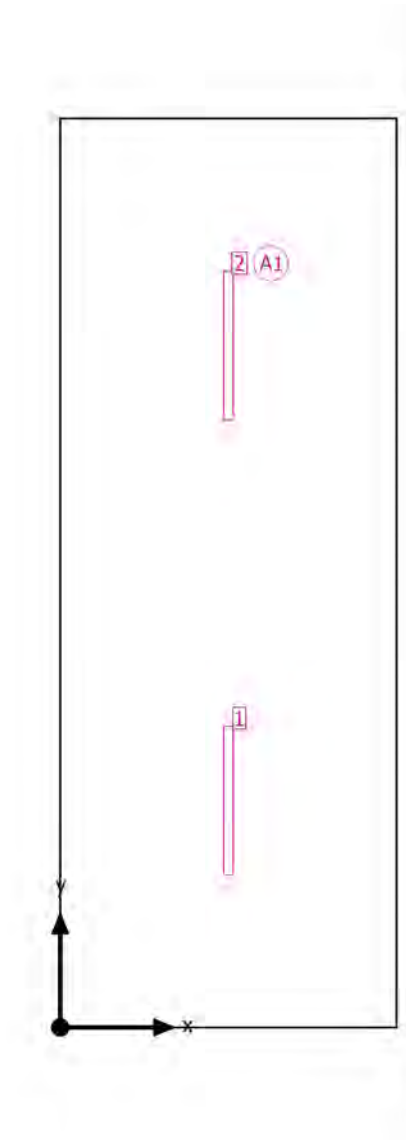
Užitný profil: Všeobecné oblasti uvnitř budov - kontrolní místnosti, Prostory pro technické vybavení, rozvodné místnosti

Seznam svítidel

ks	Výrobce	C. výrobku	Název výrobku	P	Φ	Světelný výtěžek
2	Solight		WPT-36W-001	35.0 W	4410 lm	126.0 lm/W

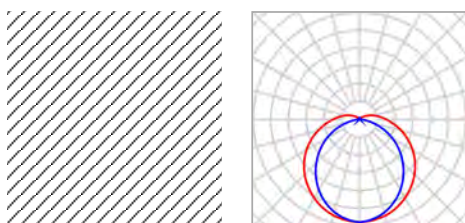
Budova 1 · Poschodí 1 · Umývárna (Ženy + muži)

Plán rozmístění svítidel



Budova 1 · Poschodí 1 · Umývárna (Ženy + muži)

Plán rozmístění svítidel



Výrobce	Solight
C. výrobku	
Název výrobku	WPT-36W-001

2 x Solight WPT-36W-001

Typ	Umístění pole	X	Y	Montážní výška	Svítilno
1. svítidlo (X/Y/Z)	1.425 m / 1.925 m / 2.500 m	1.425 m	1.925 m	2.500 m	1
Směr X	2 ks, Střed - střed, 3.850 m	1.425 m	5.775 m	2.500 m	2
Směr Y	1 ks, Střed - střed, 2.850 m				
Umístění	A1				

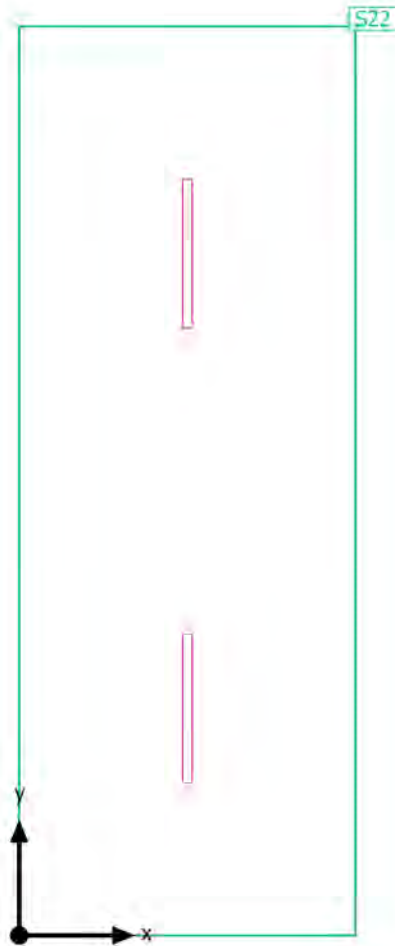
Budova 1 · Poschodí 1 · Umývárna (Ženy + muži)

Seznam svítidel $\Phi_{\text{celkový}}$
8820 lm $P_{\text{celkový}}$
70.0 WSvětelný výtěžek
126.0 lm/W

ks	Výrobce	C. výrobku	Název výrobku	P	Φ	Světelný výtěžek
2	Solight		WPT-36W-001	35.0 W	4410 lm	126.0 lm/W

Budova 1 · Poschodí 1 · Umývárna (Ženy + muži)

Výpočtové objekty



Budova 1 · Poschodí 1 · Umývárna (Ženy + muži)

Výpočtové objekty

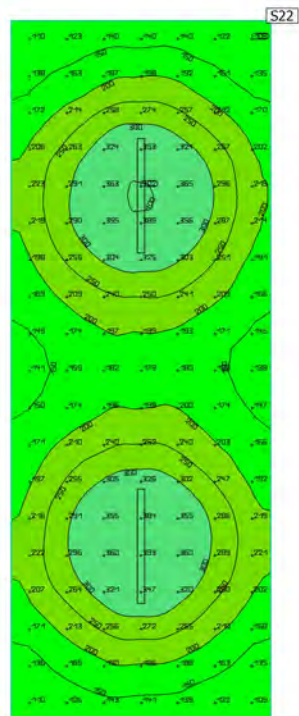
Použité roviny

Vlastnosti	\bar{E} (Pož.)	E_{min}	E_{max}	g_1	g_2	Index
Uživatelská úroveň (Umývárna (Ženy + muži)) Svislá intenzita osvětlení (adaptivní) Výška: 0.800 m, Okrajová zóna: 0.000 m	224 lx (≥ 200 lx) ✓	101 lx	403 lx	0.45	0.25	S22

Užitný profil: Všeobecné oblasti uvnitř budov - kontrolní místnosti, Prostory pro technické vybavení, rozvodné místnosti

Budova 1 · Poschodí 1 · Umývárna (Ženy + muži)

Uživatelská úroveň (Umývárna (Ženy + muži))



Vlastnosti	\bar{E} (Pož.)	E_{min}	E_{max}	g_1	g_2	Index
Uživatelská úroveň (Umývárna (Ženy + muži)) Svislá intenzita osvětlení (adaptivní) Výška: 0.800 m, Okrajová zóna: 0.000 m	224 lx (≥ 200 lx) ✓	101 lx	403 lx	0.45	0.25	S22

Užitný profil: Všeobecné oblasti uvnitř budov - kontrolní místnosti, Prostory pro technické vybavení, rozvodné místnosti

Budova 1 · Poschodí 1 · WC Muži 1

Shrnutí

Výsledky

	Velikost	Vypočítáno	Pož.	Kontrola
Uživatelská úroveň	Ě	248 lx	≥ 200 lx	✓
	g ₁	0.56	-	-
Velikosti spotřeby	Spotřeba	74 kWh/a	max. 550 kWh/a	✓
Specifický příkon	Místnost	5.85 W/m ²	-	-
		2.35 W/m ² /100 lx	-	-

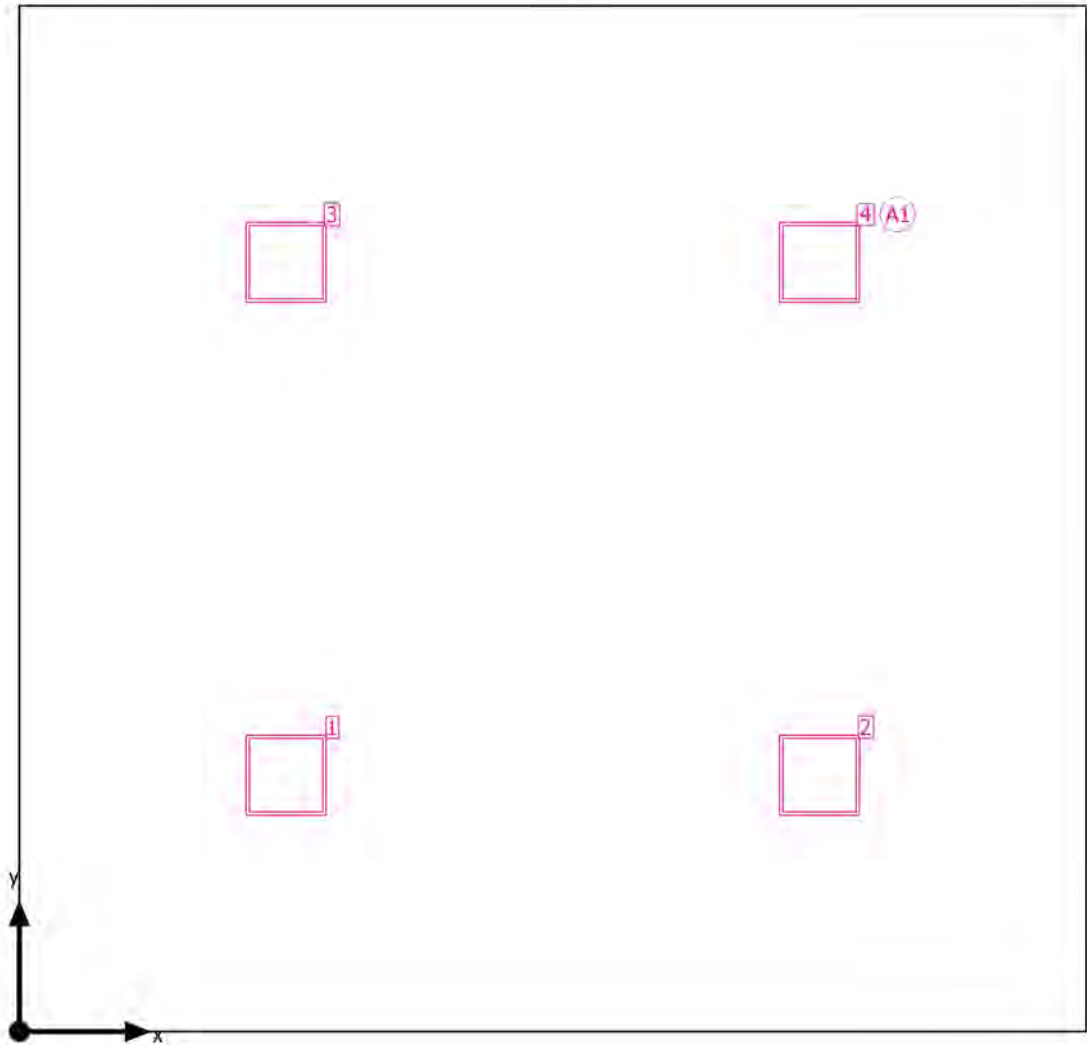
Užitný profil: Všeobecné oblasti uvnitř budov - denní místnosti, zdravotní místnosti a místnosti první pomoci, Šatny, umývárny, koupelny, toalety

Seznam svítidel

ks	Výrobce	C. výrobku	Název výrobku	P	Φ	Světelný výtěžek
4	Solight Holding s.r.o	WD126	WD126 LED Panel	22.5 W	1670 lm	74.2 lm/W

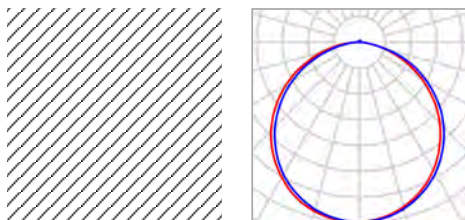
Budova 1 · Poschodí 1 · WC Muži 1

Plán rozmístění svítidel



Budova 1 · Poschodí 1 · WC Muži 1

Plán rozmístění svítidel



Výrobce	Solight Holding s.r.o
C. výrobku	WD126
Název výrobku	WD126 LED Panel

4 x Solight Holding s.r.o WD126 LED Panel

Typ	Umístění pole	X	Y	Montážní výška	Svítlidlo
1. svítidlo (X/Y/Z)	1.000 m / 0.962 m / 2.500 m	1.000 m	0.962 m	2.500 m	1
Směr X	2 ks, Střed - střed, 2.000 m	3.000 m	0.962 m	2.500 m	2
Směr Y	2 ks, Střed - střed, 1.923 m	1.000 m	2.885 m	2.500 m	3
		3.000 m	2.885 m	2.500 m	4
Umístění	A1				

Budova 1 · Poschodí 1 · WC Muži 1

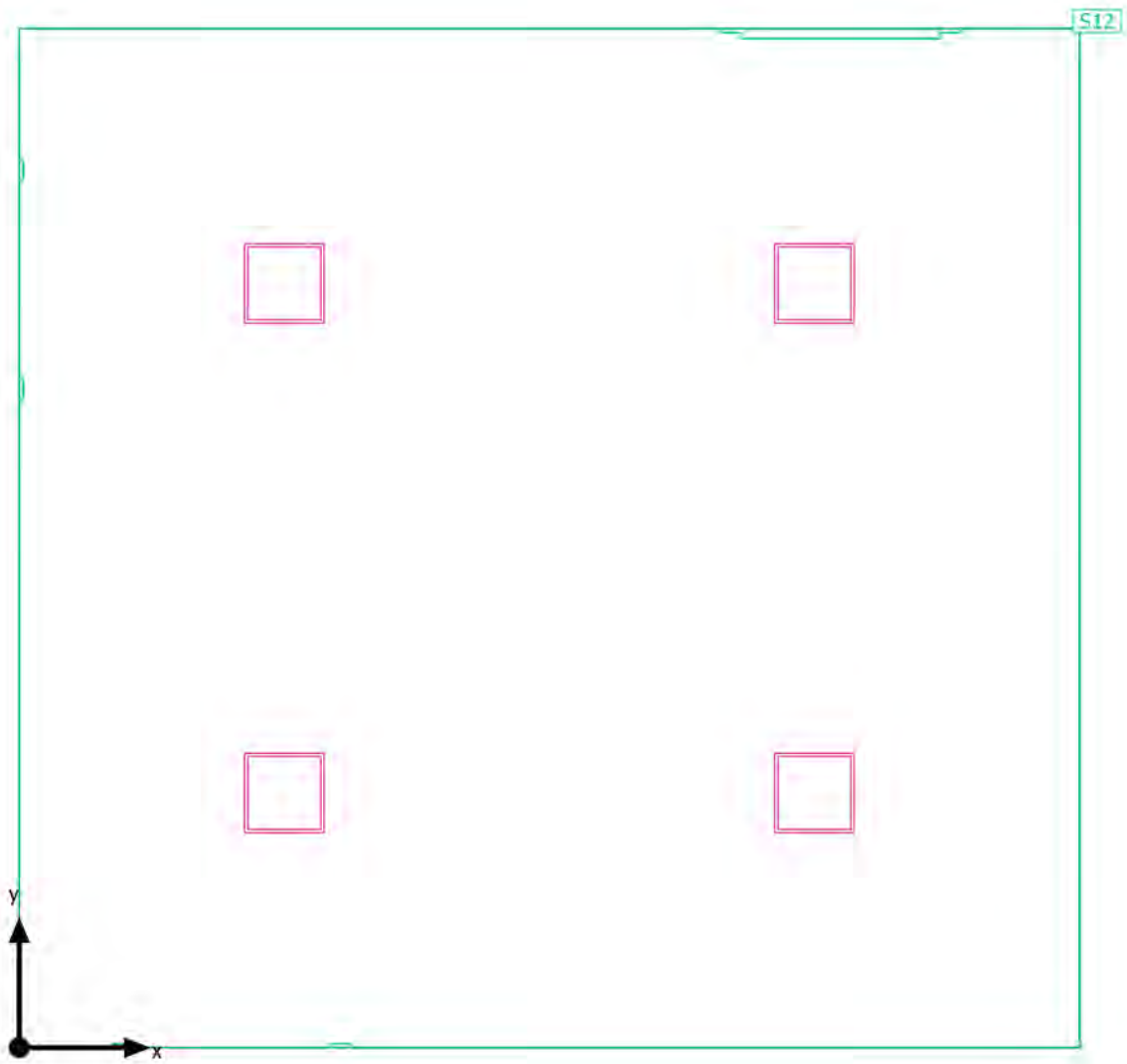
Seznam svítidel

 $\Phi_{\text{celkový}}$
6680 lm $P_{\text{celkový}}$
90.0 WSvětelný výtěžek
74.2 lm/W

ks	Výrobce	C. výrobku	Název výrobku	P	Φ	Světelný výtěžek
4	Solight Holding s.r.o	WD126	WD126 LED Panel	22.5 W	1670 lm	74.2 lm/W

Budova 1 · Poschodí 1 · WC Muži 1

Výpočtové objekty



Budova 1 · Poschodí 1 · WC Muži 1

Výpočtové objekty

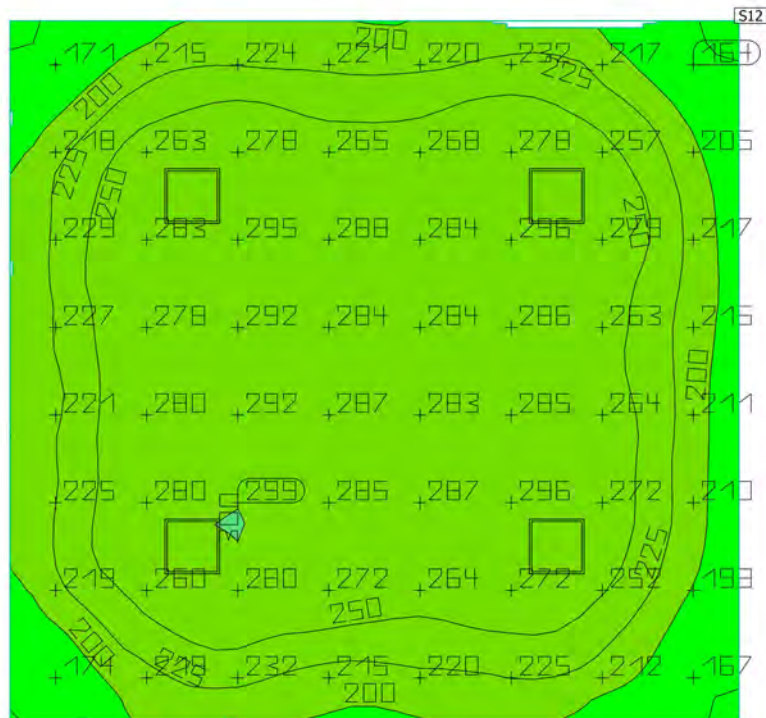
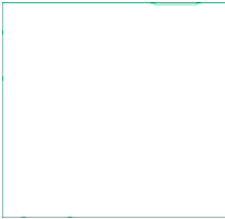
Použité roviny

Vlastnosti	\bar{E} (Pož.)	E_{min}	E_{max}	g_1	g_2	Index
Uživatelská úroveň (WC Muži 1) Svislá intenzita osvětlení (adaptivní) Výška: 0.800 m, Okrajová zóna: 0.000 m	248 lx (≥ 200 lx) ✓	140 lx	301 lx	0.56	0.47	S12

Užitný profil: Všeobecné oblasti uvnitř budov - denní místnosti, zdravotní místnosti a místnosti první pomoci, Šatny, umývárny, koupelny, toalety

Budova 1 · Poschodí 1 · WC Muži 1

Uživatelská úroveň (WC Muži 1)

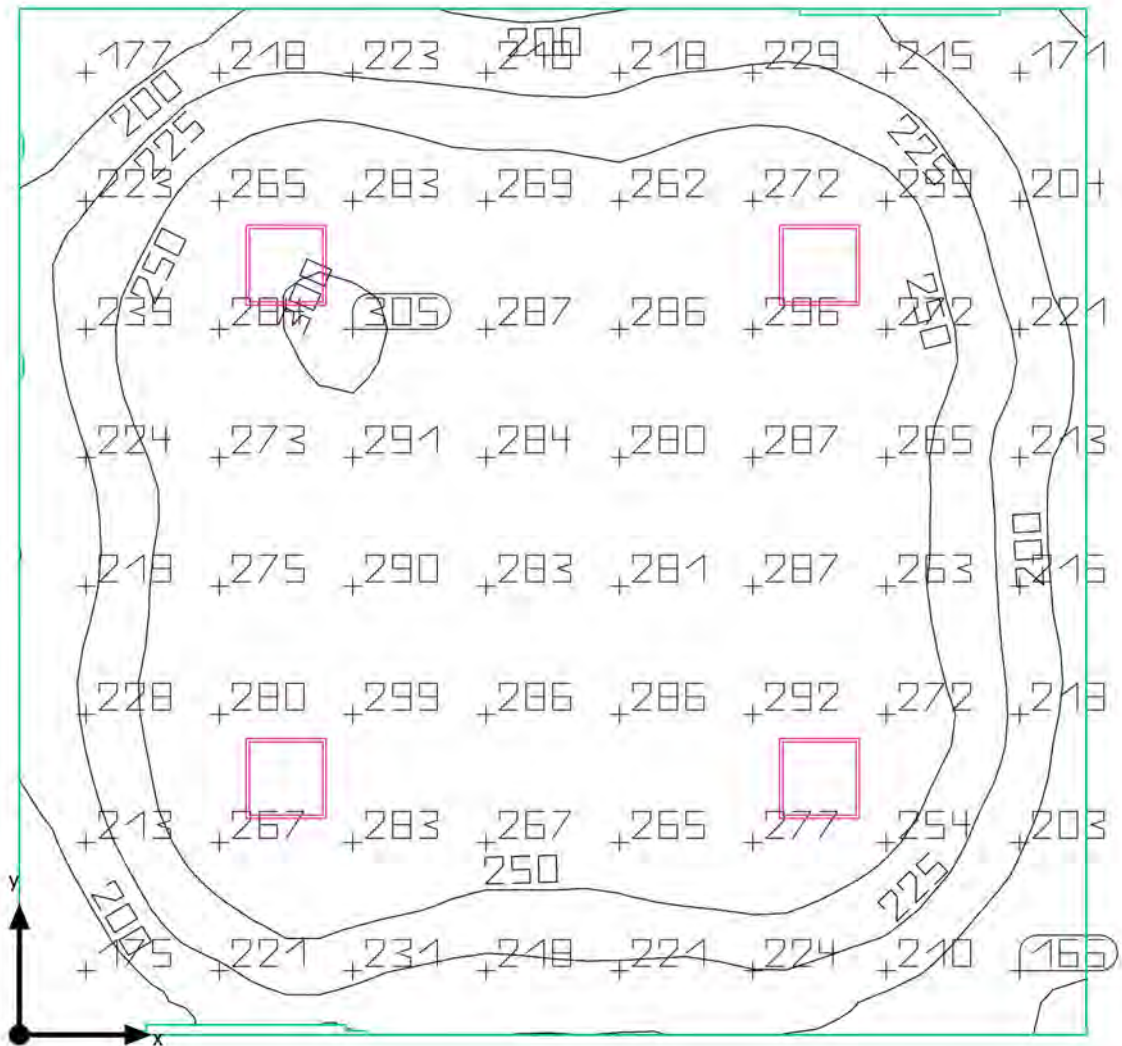


Vlastnosti	Ě (Pož.)	E _{min}	E _{max}	g ₁	g ₂	Index
Uživatelská úroveň (WC Muži 1)	248 lx	140 lx	301 lx	0.56	0.47	S12
Svislá intenzita osvětlení (adaptivní)	≥ 200 lx					
Výška: 0.800 m, Okrajová zóna: 0.000 m	✓					

Užitný profil: Všeobecné oblasti uvnitř budov - denní místnosti, zdravotní místnosti a místnosti první pomoci, Šatny, umývárny, koupelny, toalety

Budova 1 · Poschodí 1 · WC Ženy 1

Shrnutí



Budova 1 · Poschodí 1 · WC Ženy 1

Shrnutí

Výsledky

	Velikost	Vypočítáno	Pož.	Kontrola
Uživatelská úroveň	Ě	249 lx	≥ 200 lx	✓
	g ₁	0,57	-	-
Velikosti spotřeby	Spotřeba	74 kWh/a	max. 550 kWh/a	✓
Specifický příkon	Místnost	5,85 W/m ²	-	-
		2,35 W/m ² /100 lx	-	-

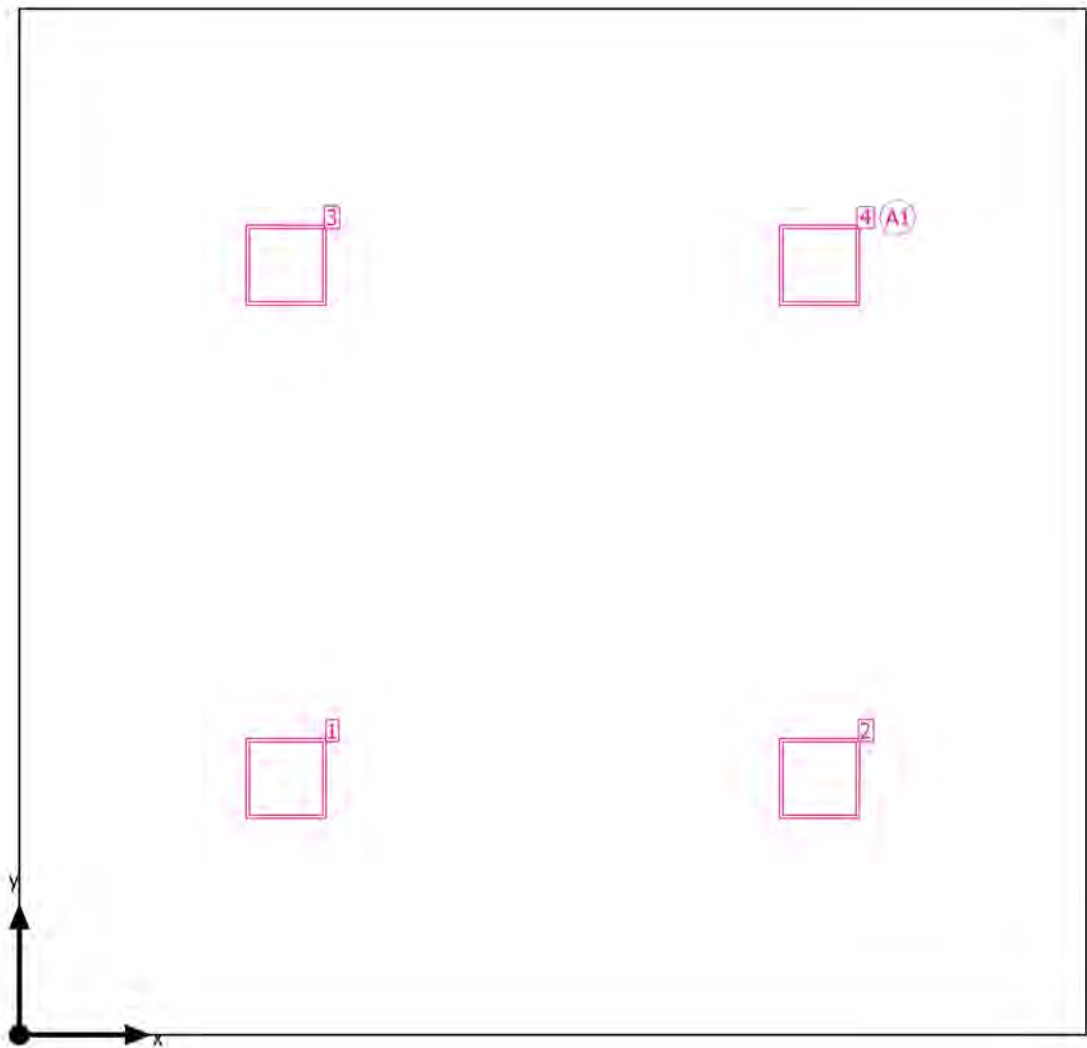
Užitný profil: Všeobecné oblasti uvnitř budov - denní místnosti, zdravotní místnosti a místnosti první pomoci, Šatny, umývárny, koupelny, toalety

Seznam svítidel

ks	Výrobce	C. výrobku	Název výrobku	P	Φ	Světelný výtěžek
4	Solight Holding s.r.o	WD126	WD126 LED Panel	22,5 W	1670 lm	74,2 lm/W

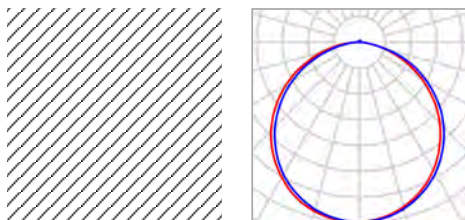
Budova 1 · Poschodí 1 · WC Ženy 1

Plán rozmístění svítidel



Budova 1 · Poschodí 1 · WC Ženy 1

Plán rozmístění svítidel



Výrobce	Solight Holding s.r.o
C. výrobku	WD126
Název výrobku	WD126 LED Panel

4 x Solight Holding s.r.o WD126 LED Panel

Typ	Umístění pole	X	Y	Montážní výška	Svítlidlo
1. svítidlo (X/Y/Z)	1.000 m / 0.962 m / 2.500 m	1.000 m	0.962 m	2.500 m	1
Směr X	2 ks, Střed - střed, 2.000 m	3.000 m	0.962 m	2.500 m	2
Směr Y	2 ks, Střed - střed, 1.923 m	1.000 m	2.885 m	2.500 m	3
		3.000 m	2.885 m	2.500 m	4
Umístění	A1				

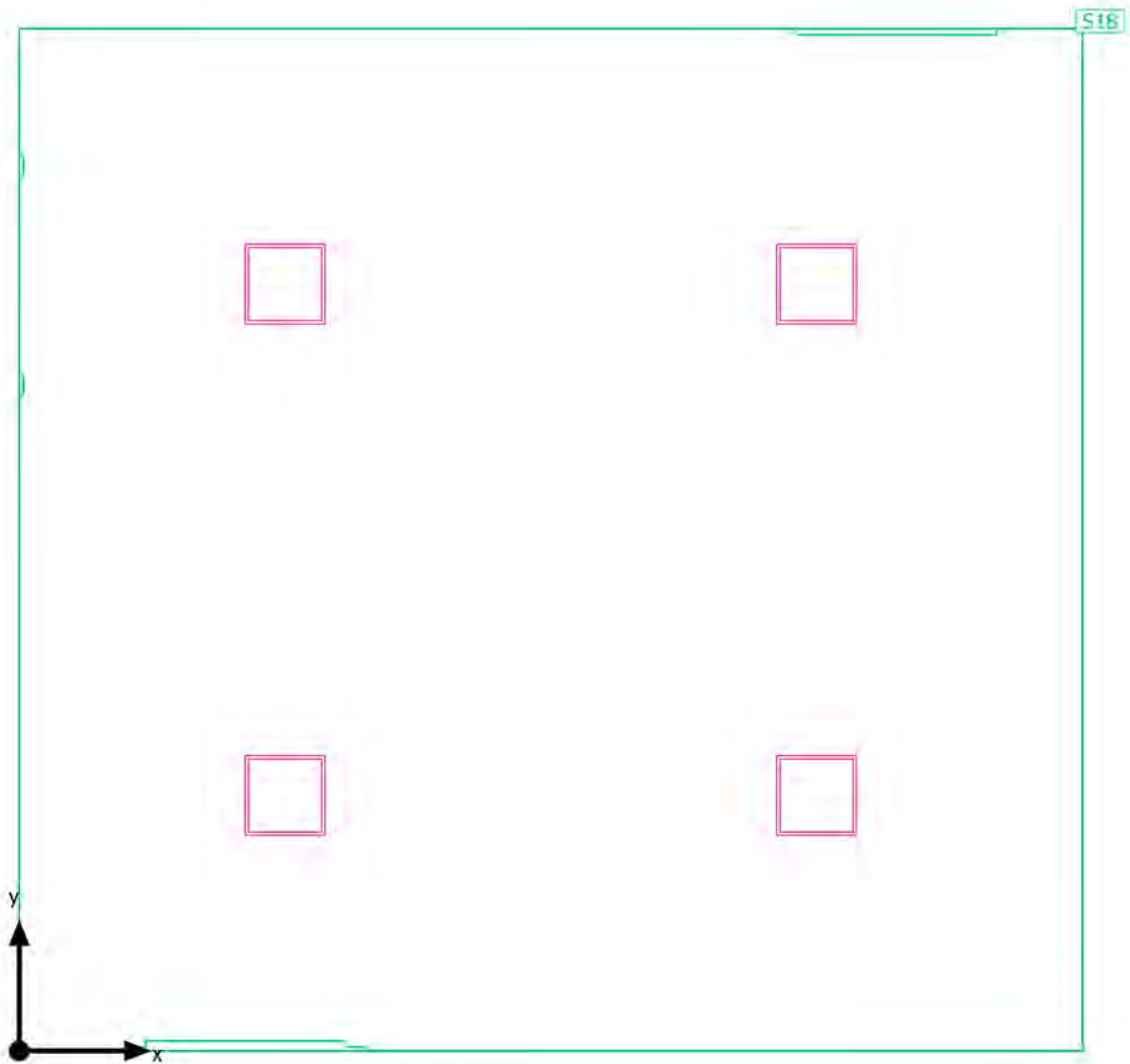
Budova 1 · Poschodí 1 · WC Ženy 1

Seznam svítidel $\Phi_{\text{celkový}}$
6680 lm $P_{\text{celkový}}$
90.0 WSvětelný výtěžek
74.2 lm/W

ks	Výrobce	C. výrobku	Název výrobku	P	Φ	Světelný výtěžek
4	Solight Holding s.r.o	WD126	WD126 LED Panel	22.5 W	1670 lm	74.2 lm/W

Budova 1 · Poschodí 1 · WC Ženy 1

Výpočtové objekty



Budova 1 · Poschodí 1 · WC Ženy 1

Výpočtové objekty

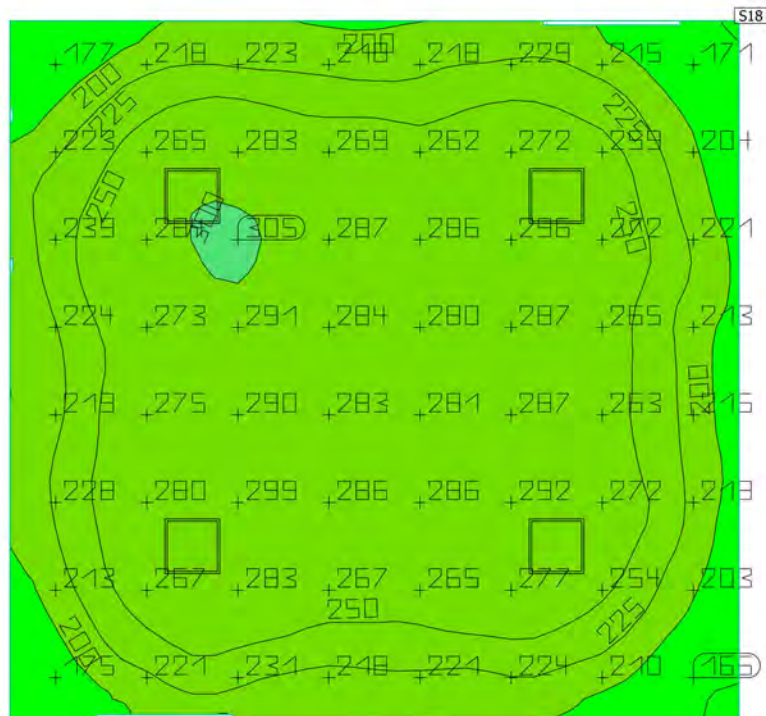
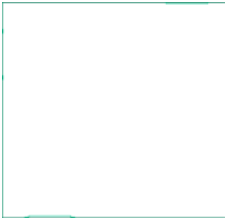
Použité roviny

Vlastnosti	\bar{E} (Pož.)	E_{min}	E_{max}	g_1	g_2	Index
Uživatelská úroveň (WC Ženy 1) Svislá intenzita osvětlení (adaptivní) Výška: 0.800 m, Okrajová zóna: 0.000 m	249 lx (≥ 200 lx) ✓	141 lx	305 lx	0.57	0.46	S18

Užitný profil: Všeobecné oblasti uvnitř budov - denní místnosti, zdravotní místnosti a místnosti první pomoci, Šatny, umývárny, koupelny, toalety

Budova 1 · Poschodí 1 · WC Ženy 1

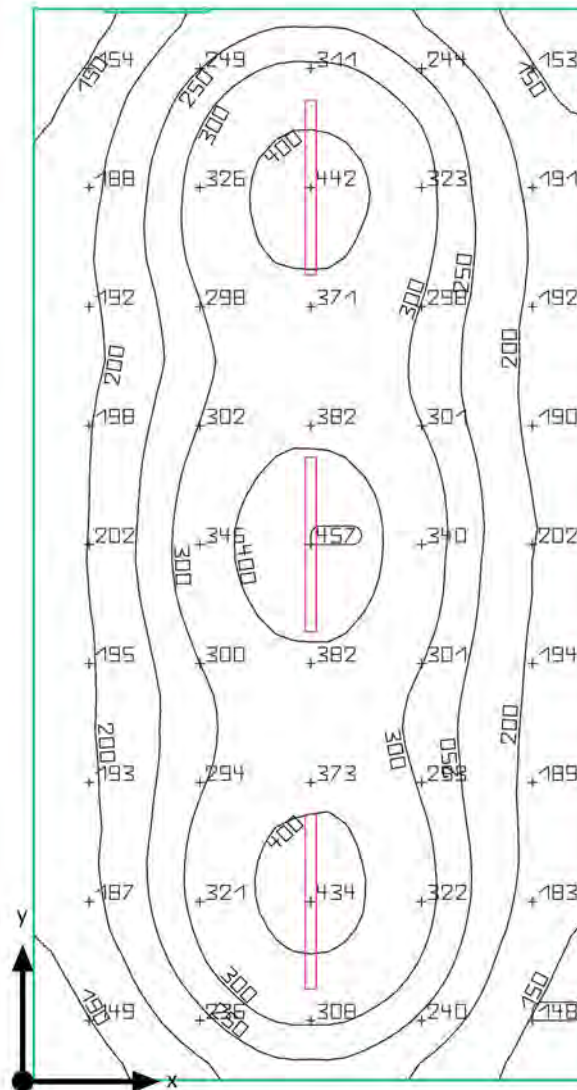
Uživatelská úroveň (WC Ženy 1)



Vlastnosti	Ě (Pož.)	E _{min}	E _{max}	g ₁	g ₂	Index
Uživatelská úroveň (WC Ženy 1) Svislá intenzita osvětlení (adaptivní) Výška: 0.800 m, Okrajová zóna: 0.000 m	249 lx (≥ 200 lx) ✓	141 lx	305 lx	0.57	0.46	S18

Užitný profil: Všeobecné oblasti uvnitř budov - denní místnosti, zdravotní místnosti a místnosti první pomoci, Šatny, umývárny, koupelny, toalety

Budova 1 · Poschodí 1 · WC Ženy

Shrnutí

Budova 1 · Poschodí 1 · WC Ženy

Shrnutí

Výsledky

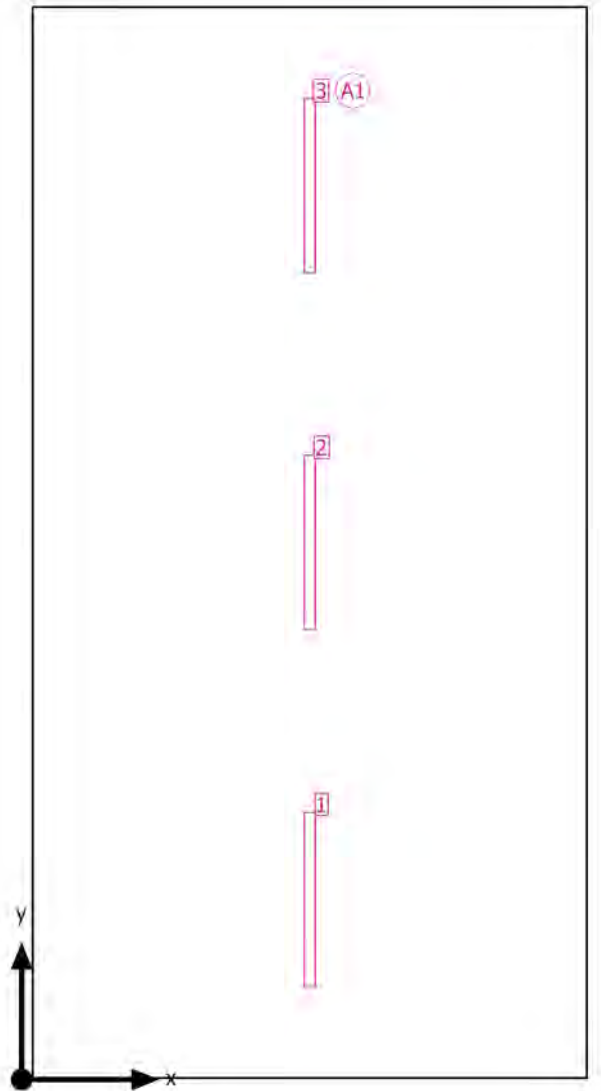
	Velikost	Vypočítáno	Pož.	Kontrola
Uživatelská úroveň	Ē	268 lx	≥ 200 lx	✓
	g ₁	0.43	-	-
Velikosti spotřeby	Spotřeba	87 kWh/a	max. 1100 kWh/a	✓
Specifický příkon	Místnost	3.39 W/m ²	-	-
		1.26 W/m ² /100 lx	-	-

Užitný profil: Všeobecné oblasti uvnitř budov - denní místnosti, zdravotní místnosti a místnosti první pomoci, Šatny, umývárny, koupelny, toalety

Seznam svítidel

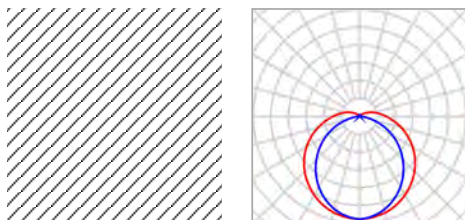
ks	Výrobce	C. výrobku	Název výrobku	P	Φ	Světelný výtěžek
3	Solight		WPT-36W-001	35.0 W	4410 lm	126.0 lm/W

Budova 1 · Poschodí 1 · WC Ženy
Plán rozmístění svítidel



Budova 1 · Poschodí 1 · WC Ženy

Plán rozmístění svítidel



Výrobce	Solight
C. výrobku	
Název výrobku	WPT-36W-001

3 x Solight WPT-36W-001

Typ	Umístění pole	X	Y	Montážní výška	Svítlidlo
1. svítidlo (X/Y/Z)	2.083 m / 1.301 m / 2.500 m	2.083 m	1.301 m	2.500 m	1
Směr X	3 ks, Střed - střed, 2.580 m	2.083 m	3.881 m	2.500 m	2
Směr Y	1 ks, Střed - střed, 4.006 m	2.083 m	6.460 m	2.500 m	3
Umístění	A1				

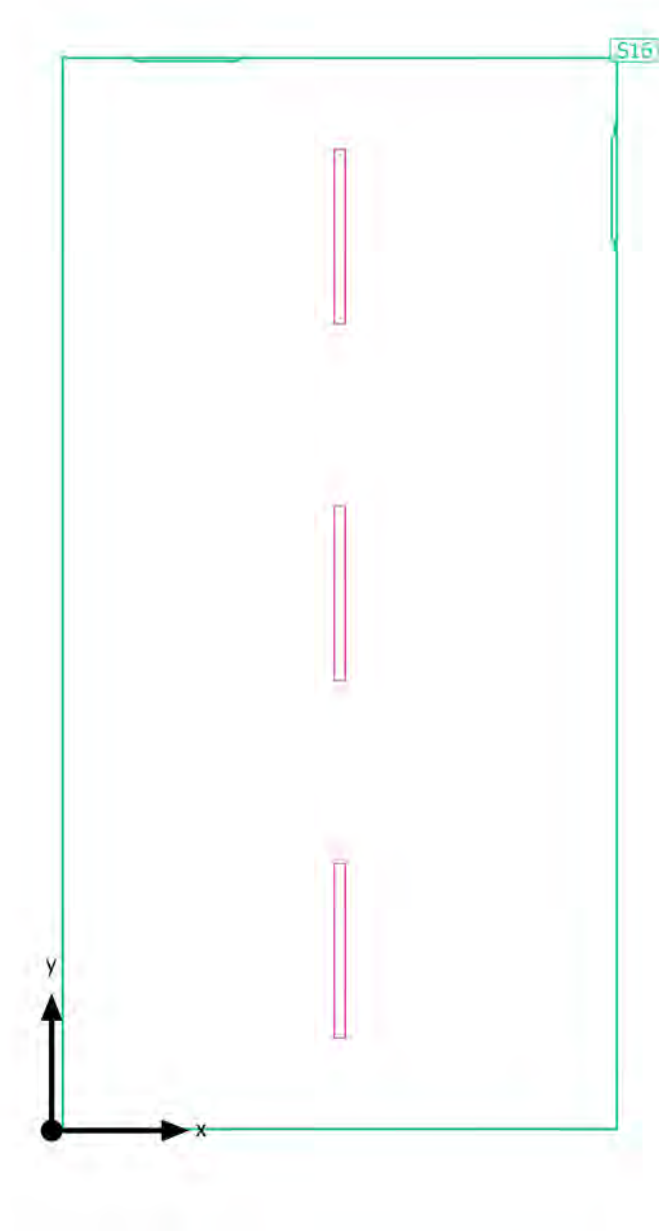
Budova 1 · Poschodí 1 · WC Ženy

Seznam svítidel $\Phi_{\text{celkový}}$
13230 lm $P_{\text{celkový}}$
105.0 WSvětelný výtěžek
126.0 lm/W

ks	Výrobce	C. výrobku	Název výrobku	P	Φ	Světelný výtěžek
3	Solight		WPT-36W-001	35.0 W	4410 lm	126.0 lm/W

Budova 1 · Poschodí 1 · WC Ženy

Výpočtové objekty



Budova 1 · Poschodí 1 · WC Ženy

Výpočtové objekty

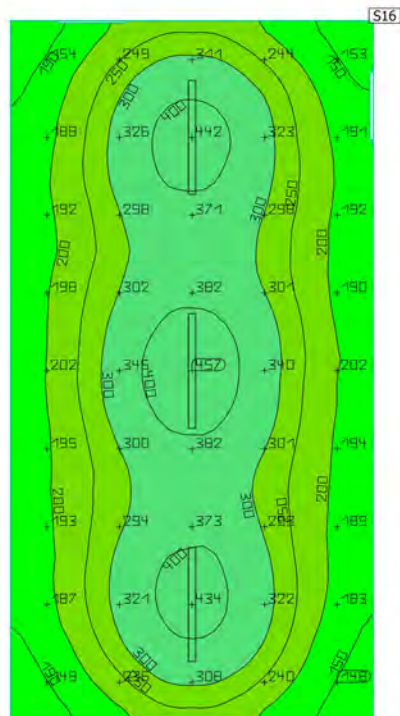
Použité roviny

Vlastnosti	Ě (Pož.)	E _{min}	E _{max}	g ₁	g ₂	Index
Uživatelská úroveň (WC Ženy) Svislá intenzita osvětlení (adaptivní) Výška: 0.800 m, Okrajová zóna: 0.000 m	268 lx (≥ 200 lx) ✓	114 lx	457 lx	0.43	0.25	S16

Užitný profil: Všeobecné oblasti uvnitř budov - denní místnosti, zdravotní místnosti a místnosti první pomoci, Šatny, umývárny, koupelny, toalety

Budova 1 · Poschodí 1 · WC Ženy

Uživatelská úroveň (WC Ženy)



Vlastnosti	Ě (Pož.)	E _{min}	E _{max}	g ₁	g ₂	Index
Uživatelská úroveň (WC Ženy) Svislá intenzita osvětlení (adaptivní) Výška: 0.800 m, Okrajová zóna: 0.000 m	268 lx (≥ 200 lx) ✓	114 lx	457 lx	0.43	0.25	S16

Užitný profil: Všeobecné oblasti uvnitř budov - denní místnosti, zdravotní místnosti a místnosti první pomoci, Šatny, umývárny, koupelny, toalety

Slovníček

A

A

Značka plochy v geometrii

Adaptivní intenzita osvětlení Ke stanovení střední adaptivní intenzity osvětlení na ploše je plocha "adaptivně" rastrována. V oblasti plochy s velkými rozdíly v intenzitě osvětlení je rastr jemnější, tam, kde jsou rozdíly menší, je rastrování hrubší.

C

CCT

(anglicky: correlated colour temperature)
 Teplota tělesa teplotního zářiče sloužící k definování barvy jím vyzařovaného světla.
 Jednotka: Kelvin [K]. Čím nižší je číselná hodnota, tím je barva světla více do červena; čím vyšší hodnota, tím je barva světla více do modra. Barevná teplota (teplota chromatičnosti) výbojek a polovodičů se na rozdíl od barevné teploty teplotních zářičů označuje jako "náhradní teplota chromatičnosti".

Přiřazení barev světla oblastem teplot chromatičnosti podle EN 12464-1:

Barva světla – teplota chromatičnosti [K]
 teplá bílá (tb) < 3 300 K
 neutrální bílá (nb) ≥ 3 300 až 5 300 K
 denní bílá (db) > 5 300 K

CRI

(anglicky: colour rendering index)
 Označení pro index podání barev svítidla nebo žárovky podle DIN 6169: 1976, resp. CIE 13.3: 1995.

Obecný index podání barev Ra (nebo CRI) je bezrozměrná charakteristika udávající kvalitu zdroje bílého světla co do podobnosti u remisních spekter definovaných osmi zkušebními barev (viz DIN 6169 nebo CIE 1974) s referenčním světelným zdrojem.

Č

Činitel údržby

Viz MF

E

Eta (η)

(light output ratio)
 The light output ratio describes what percentage of the luminous flux of a free radiating lamp (or LED module) is emitted by the luminaire when installed.

Unit: %

Slovníček

G

g1 Často také "Uo" (anglicky overall uniformity).
Udává celkovou rovnoměrnost intenzity osvětlení plochy. Je podílem hodnot Emin ku \bar{E} a je mimo jiné vyžadována normami předepisujícími osvětlení pracovišť.

g2 Udává přesně vzato "nerovnoměrnost" intenzity osvětlení plochy. Je podílem hodnot Emin ku Emax a má zpravidla význam jen při dokládání nouzového osvětlení podle EN 1838.

I

Intenzita osvětlení Udává poměr světelného toku dopadajícího na určitou plochu k velikosti této plochy ($\text{lm}/\text{m}^2 = \text{lx}$). Intenzita osvětlení není vázána na povrchovou plochu objektu. Může být stanovena kdekoli v prostoru (vnitřním i venkovním). Intenzita osvětlení není vlastnost produktu, protože se jedná o veličinu přijímače. K jejímu měření se používají měřiče intenzity osvětlení – luxmetry.

Jednotka: lux
Zkratka: lx
Značka: E

J

Jas Míra "dojmu jasu", který má oko z určité plochy. Tato plocha při tom může buďto sama svítit, nebo odrážet dopadající světlo (veličina vysílače). Jedná se o jedinou fotometrickou veličinu vnímanou lidským okem.

Jednotka: kandela na metr čtvereční
Zkratka: cd/m^2
Značka: L

K

Koeficient denního světla Poměr intenzity osvětlení docílené pouze dopadem denního světla v jednom bodě ve vnitřním prostoru a vodorovné intenzity osvětlení ve venkovním prostoru pod jasnou oblohou.

Značka: D (anglicky: daylight factor)
Jednotka: %

Slovníček

Kolmá intenzita osvětlení	Intenzita osvětlení vypočítaná nebo měřená v pravém úhlu k ploše. Musí se brát v úvahu u šikmých ploch. Jedná-li se o vodorovnou nebo svislou plochu, není mezi kolmou a vodorovnou, resp. svislou intenzitou osvětlení rozdíl.
<hr/>	
L	
LENI	(anglicky: lighting energy numeric indicator) Číselná hodnota energie na osvětlení podle EN 15193 Jednotka: kWh/m ² /rok
<hr/>	
LLMF	(anglicky: lamp lumen maintenance factor) / dle CIE 97: 2005 činitel údržby světelného toku žárovky zohledňující úbytek světelného toku žárovky, resp. modulu LED, v průběhu doby provozu. Činitel údržby světelného toku žárovky je desetinné číslo a jeho hodnota může být max. 1 (= žádný úbytek světelného toku).
<hr/>	
LMF	(anglicky: luminaire maintenance factor) / dle CIE 97: 2005 činitel údržby svítidla zohledňující znečištění svítidla v průběhu doby provozu. Činitel údržby svítidla je desetinné číslo a jeho hodnota může být max. 1 (= žádné znečištění).
<hr/>	
LSF	(anglicky: lamp survival factor) / dle CIE 97: 2005 činitel funkční spolehlivosti žárovky zohledňující úplný výpadek svítidla v průběhu doby provozu. Činitel funkční spolehlivosti žárovky je desetinné číslo a jeho hodnota může být max. 1 (= ve sledovaném období nedošlo k žádným výpadkům, resp. žárovka byla ihned po výpadku vyměněna).
<hr/>	
M	
MF	(anglicky: maintenance factor) / dle CIE 97: 2005 činitel údržby jako desetinné číslo mezi 0 a 1 udávající poměr nové hodnoty určité fotometrické projektové veličiny (např. intenzity osvětlení) a její údržbové hodnoty po určité době provozu. Činitel údržby zohledňuje znečištění svítidel a prostorů, úbytek světelného toku a výpadky zdrojů světla. Činitel údržby se buďto použije jako paušální hodnota, nebo se podrobně, podle CIE 97: 2005, vypočítá podle vzorce $MF = RMF \times LMF \times LLMF \times LSF$.
<hr/>	
O	
Oblast vizuální úlohy	Oblast potřebná k provedení zrakového úkolu podle EN 12464-1. Její výška odpovídá výšce, ve které je prováděn zrakový úkol.
<hr/>	
Okolní oblast	Okolní prostor hraničí bezprostředně s prostorem pro zrakový úkol a podle EN 12464-1 by měl mít šířku nejméně 0,5 m. Nachází se ve stejné výšce jako prostor pro zrakový úkol.
<hr/>	

Slovníček

Okrajová zóna	Okrajová oblast mezi uživatelskou rovinou a stěnami, která při výpočtu není brána v úvahu.
P	
P	(anglicky: power) Elektrický příkon Jednotka: Watt Zkratka: W
Podíl denního světla – uživatelská plocha	Výpočtová plocha, na jejíž rozloze je vypočítáván podíl denního světla.
Pozadí	Prostor pozadí hraničí podle EN 12464-1 s bezprostředním okolním prostorem a sahá až k hraničím prostoru. U větších prostorů má pozadí šířku nejméně 3 m. Nachází se ve vodorovné poloze ve výšce podlahy.
Pozorovatel UGR	Výpočtový bod v prostoru, pro který DIALux vypočítá hodnotu UGR. Poloha a výška výpočtového bodu by měla odpovídat typické poloze pozorovatele (postavení a výšce očí uživatele).
R	
RMF	(anglicky: room surface maintenance factor) / dle CIE 97: 2005 činitel údržby prostoru zohledňující znečištění ploch ohraničujících prostor v průběhu doby provozu. Činitel údržby prostoru je desetinné číslo a jeho hodnota může být max. 1 (= žádné znečištění).
S	
Stupeň odrazu	Stupeň odrazivosti plochy udává, kolik z dopadajícího světla je odraženo zpět. Stupeň odrazivosti je určován barevností plochy.
Světelný tok	Míra celkového světelného výkonu odevzdávaného světelným zdrojem všemi směry. Tedy jakási „veličina vysílače“, udávající celkový vysílaný výkon. Světelný tok světelného zdroje se dá změřit pouze v laboratoři. Rozlišujeme mezi světelným tokem žárovky, resp. modulu LED, a světelným tokem svítidla. Jednotka: lumen Zkratka: lm Značka: Φ

Slovníček

Světelný výtěžek	Ratio of the emitted luminous flux Φ [lm] to the absorbed electrical power P [W] Unit: lm/W. This ratio can be formed for the lamp or LED module (lamp or module light output), the lamp or module with control gear (system light output) and the complete luminaire (luminaire light output).
Světla výška prostoru	Označení pro vzdálenost mezi úrovní podlahy a stropem (ve stavebně zcela hotovém prostoru).
Svislá intenzita osvětlení	Intenzita osvětlení vypočítaná nebo měřená na svislé rovině (např. čelní ploše regálu). Svislá (vertikální) intenzita osvětlení se zpravidla označuje jako Ev.
Svítivost	Udává intenzitu světla v určitém směru (jako veličina vysílacího zdroje). U svítivosti se jedná o světelný tok Φ vysílaný pod určitým prostorovým úhlem Ω . Vyzářovací charakteristika světelného zdroje se graficky znázorňuje jako křivka svítivosti. Svítivost je základní jednotka SI. Jednotka: kandela Zkratka: cd Značka: I
U	
UGR (max)	(unified glare rating) Measure for the psychological glare effect in interiors. In addition to luminaire luminance, the UGR value also depends on the position of the observer, the viewing direction and the ambient luminance. Among other things, EN 12464-1 specifies maximum permissible UGR values for various indoor workplaces.
Uživatelská úroveň	Virtuální měřená, resp. výpočtová plocha ve výšce zrakového úhlu, zpravidla odpovídající geometrii prostoru. Uživatelská rovina může být opatřena okrajovou zónou.
V	
Vodorovná intenzita osvětlení	Intenzita osvětlení vypočítaná nebo měřená na vodorovné rovině (např. desce stolu, podlaze). Vodorovná (horizontální) intenzita osvětlení se zpravidla označuje jako Eh.